

**ICHN**  
Institució Catalana  
d'Història Natural



Institut  
d'Estudis  
Catalans



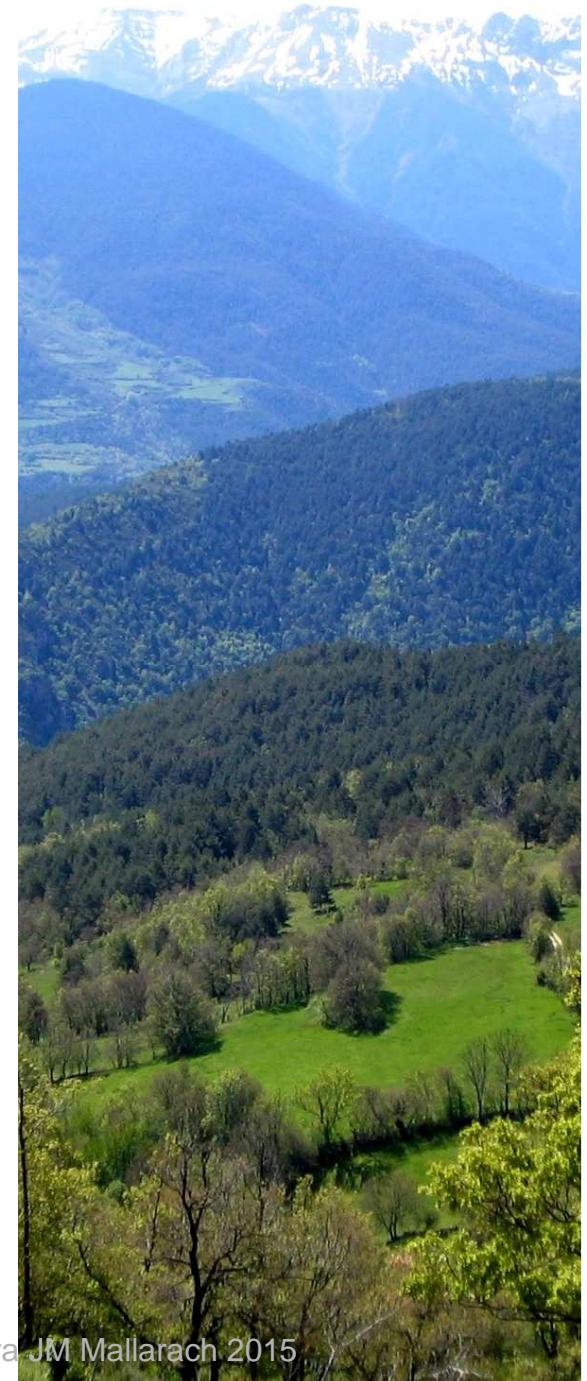
**30 anys de la Llei d'Espais Naturals**  
**18 de juny de 2015**

**La gestió dels espais naturals protegits:  
contradiccions vinculades al marc  
normatiu, econòmic i social,  
i propostes de millora**

**Josep M. Mallarach**  
ICHN – CMAP

## Definició d'espai natural protegit (UICN 2008)

*“Un espai geogràfic clarament definit  
reconegut, declarat i gestionat  
per mitjà d'instruments legals,  
o d'altra mena,  
a assolir la conservació -a llarg terme-  
de la natura,  
dels seus serveis ecosistèmics  
i dels seus valors culturals associats”*



# La gestió: una aproximació sistèmica de la CMPA



## CONTEXT: Un patrimoni natural molt ric, divers i fràgil

Catalunya és una de les nacions amb més riquesa de patrimoni natural de la Unió Europea, en relació a la seva mida.



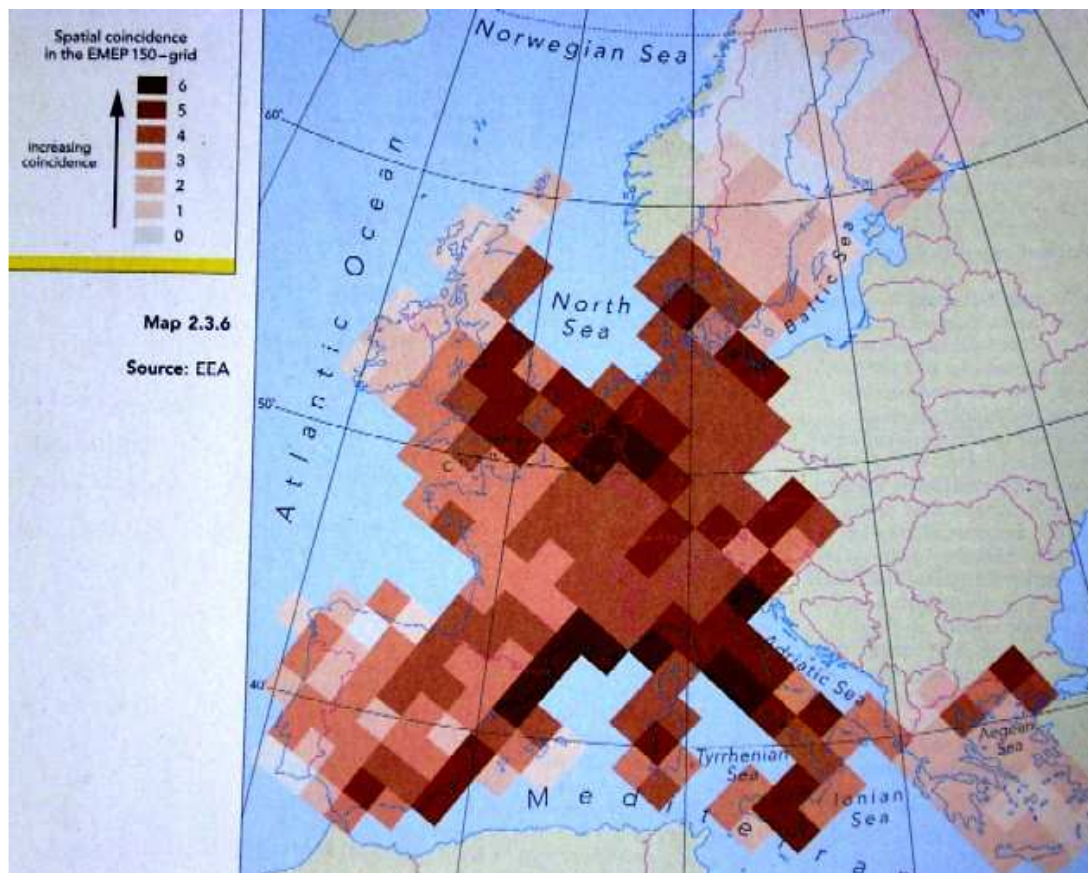
**Mediterrània:** *hotspot* de biodiversitat

**Espanya:** L'Estat més biodivers de la UE

**Catalunya:** 6 regions naturals  
+ 130 hàbitats d'interès europeu  
+ 3600 plantes vasculares

Mostres de molts paisatges d'Europa





## CONTEXT: PRESSIONS – IMPACTES AL MÀXIM NIVELL

- Expansió de regadius
- Expansió urbanística i d'infraestructures
- Expansió de bosquines, matollars
- Alteració règim hidrològic
- Alteració corrents marins
- Artificialització litoral
- Contaminació sòls i aqüífers

**Població resident:** 7,5 M habitants (80% al litoral)

**Turistes:** + 16 M anuals (85% al litoral)

**Cabana ramadera :** 6,7 M porcí, 0,5 M oví, 0,5 M oví, 44 M aviram,...

**Pressió ambiental equivalent a uns 20 M d'habitants**

## **CONTEXT: COMPLEXITAT DEL CONTEXT ADMINISTRATIU** **ESPAIS NATURALS PROTEGITS A CATALUNYA 1985-2015**

Polítiques internacionals: CDB

Polítiques europees: Directives

Polítiques espanyoles: Llei marc,  
Natura 2000, parcs nac.fiscalitat

Polítiques catalanes: ENP, Sp...

Polítiques provincials: ENP

Polítiques regionals: PTP, PTS

Polítiques comarcals: PT+ENP

Polítiques municipals: ENP, POUM

**Govern espanyol**

**Generalitat** (diversos  
departaments - ensembles o  
successius)

**Diputacions provincials**

**Consortis i patronats**

**Ajuntaments**

**Fundacions privades i ONGs**

## CONTEXT: PETJADA ECOLÒGICA I DEUTE ECOLÒGIC

### Petjada ecològica de Catalunya (càlcul estàndard, Relea i Prat)

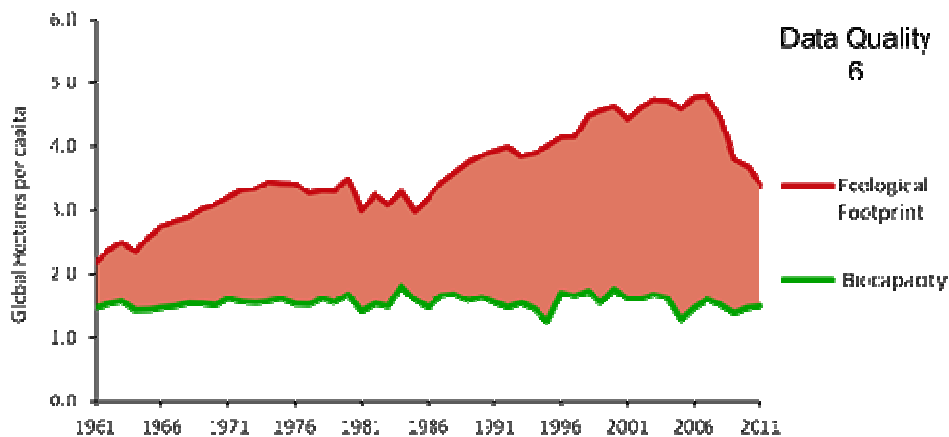
Any	ha/cap	Superfície de Catalunya
1998 (dades de 1996)	3,26	* 6,19
2003 (dades de 2001)	3,96	* 7,77

### Petjada ecològica de Catalunya (càlcul ajustat pel CADS)

Any	ha/cap	Superfície de Catalunya
2003 (dades de 2001)	5,19	* 8,13

Deute ecològic actual:

5 o 6 vegades la  
superfície de Catalunya?



La major part dels impactes negatius del nostre estil de vida no recauen a Catalunya:

són 'transferits' als països d'on importem recursos i cap on exportem residus / emissions.

## CONTEXT: TENDÈNCIES SOCIOECONÒMIQUES ADVERSES

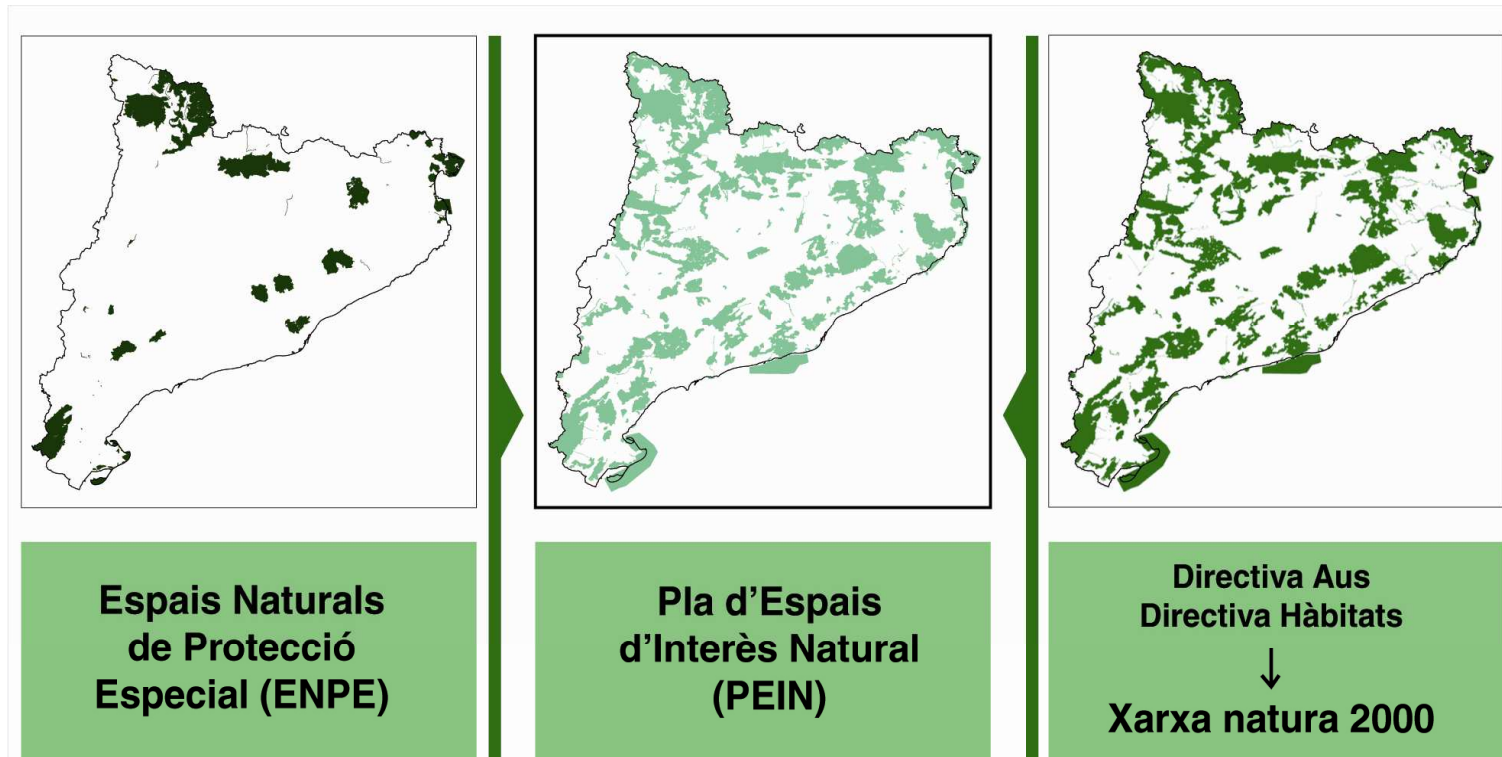
- Reducció de la població agrària i la que viu en pobles i masos
- Desvinculació existencial de la natura
- Reducció d'entitats naturalistes i de recerca naturalista
- Foment del consumisme irresponsable
- Manca d'indicadors, de seguiment, d'estat i d'impactes que el consum actual causa
- Antropocentrisme, acceleració, economicisme
- Predomini de decisions polítiques i econòmiques basades curts terminis, desconnectats dels ritmes naturals
- Absolutització creixent de l'economia especulativa, desvinculada de l'economia tangible.
- Pèrdua o afebliment de valors universals (sinceritat, honestat, prudència, frugalitat,..) .



## CONTEXT: CINC GRANS REPTES

- Un patrimoni natural molt ric i divers, dels més rics d'Europa.
- Un patrimoni natural de dimensions petites, amb moltes unitats singulars, fràgils i vulnerables.
- Un alt grau d'amenaques i pressions, dels més intensos d'Europa
- Una gran complexitat legal, administrativa i de governament, amb administracions massa burocratitzades i poc efectives.
- El sistema d'espais naturals protegits més complex de l'Estat, un dels més complexos d'Europa, esbiaixat cap a figures poc protectores, amb un marc legal obsolet.
- Un elevat deute ecològic: exportem la majoria dels impactes ambientals de la nostre consum i activitat econòmica fora de Catalunya.

# Un sistema d'espais naturals extens, molt complex i estressat



95% dels ENP tenen nivell de protecció molt baix + desequilibri propietat

Instrumentes de gestió indirectes, complexos i poc efectius.

Generalitat, diputacions, consorcis, ajuntaments, ONG, ....

# LESGISLACIÓ : DIFICULTATS DEL MARC ACTUAL

## Vinculades a marc legal propi (Llei 2/1985, etc.)

- Informe preceptiu no vinculant
- Impossibilitat de sancionar accions il·legals
- Manca de capacitat expropiatòria
- Els instruments d'ordenació propis són poc efectius
- Manquen eines per establir acords
- No garanteix la protecció d'àrees tampó ni d'espais connectors
- Insuficient protecció per a les espècies de flora i fauna
- Figures de protecció redundants i ambigües
- Inadequació a les noves polítiques internacionals (CB), estatals (PORN-PRUG) i Europees (directives, Natura 2000)
- Inadequació a les noves iniciatives privades, ONG, comunitàries
- Manca de desplegament reglamentari: ambigüitats, incerteses,...

## PLANIFICACIÓ : DIFICULTATS DE LES EINES ACTUALS

- La majoria d'espais naturals protegits no disposen de planificació
- Molts parcs naturals no han disposat de planificació durant anys o decennis
- Alguns parcs, paratges naturals i reserves encara no tenen plans
- La figura de planificació habitual (pla especial de protecció) no és adient per fer front als reptes actuals
- La manca de seguiment i avaluació dels resultats dels ENP no permet fonamentar la planificació, ni revisar-la amb coneixement de causa.

## MITJANS: DIFICULTATS EN ELS ENP

### Òrgans rectors

- Disparitat injustificada de models
- Manca d'adequació a les diverses realitats
- Manca de competències, informes no vinculants
- Manca de transparència: no es fan públics els acords ni les actes
- Les decisions clau són preses en altres llocs
- Insuficient atenció a la conservació i als informes científics
- Dotacions econòmics clarament insuficients

### Òrgans gestors

- Pèrdua per desmantellament en alguns casos (consorcis)
- Insuficients en la majoria dels casos
- Afectats per fortes retallades: guardes, brigades, informadors, tècnics,
- Desmotivats i frustrats.

## PROCEDIMENTS: DIFICULTATS EN ELS ENP

### **Vinculades al funcionament administratiu**

- Insuficient coordinació i cooperació administratives
- Excessiva burocratització procedimental
- Manca d'agilitat per donar respostes a temps
- Incertesa pressupostària, aprovació tardana, rasplet prematur.
- Multiciplicitat inoperant per causístiques similars

### **Vinculades al context sociopolític**

- Manca de suport polític davant d'amenaques i pressions
- Insuficients dotacions i retallades desmesurades
- Dificultats derivades dels drets de la propietat
- Manca de recursos per a la conservació (5-10%)
- Manca de polítiques clau de conservació
- Tendències generals ecològicament insostenibles.

**RESULTATS: eficàcia de la gestió dels espais naturals protegits**  
grau en que s'assoleixen els objectius fundacionals.

**Els espais naturals protegits de Catalunya solen tenir diversos objectius**

- Conservar el patrimoni natural
- Conservar el patrimoni cultural associat
- Fomentar el desenvolupament local sostenible
- Fomentar el lleure a l'aire lliure
- Sensibilitzar, educar, informar,
- Promoure recerca científica,...

**En cas de conflicte d'objectius, la conservació de la natura hi hauria de prevaldre sempre (definicions del CBD i UICN)**

**RESULTATS:** Globalment, l'efectivitat de la molts ENP és “escassament acceptable’ Només un 21% són 'raonablement efectius”

Moltes àrees de conservació comunitàries han estat i són més efectives

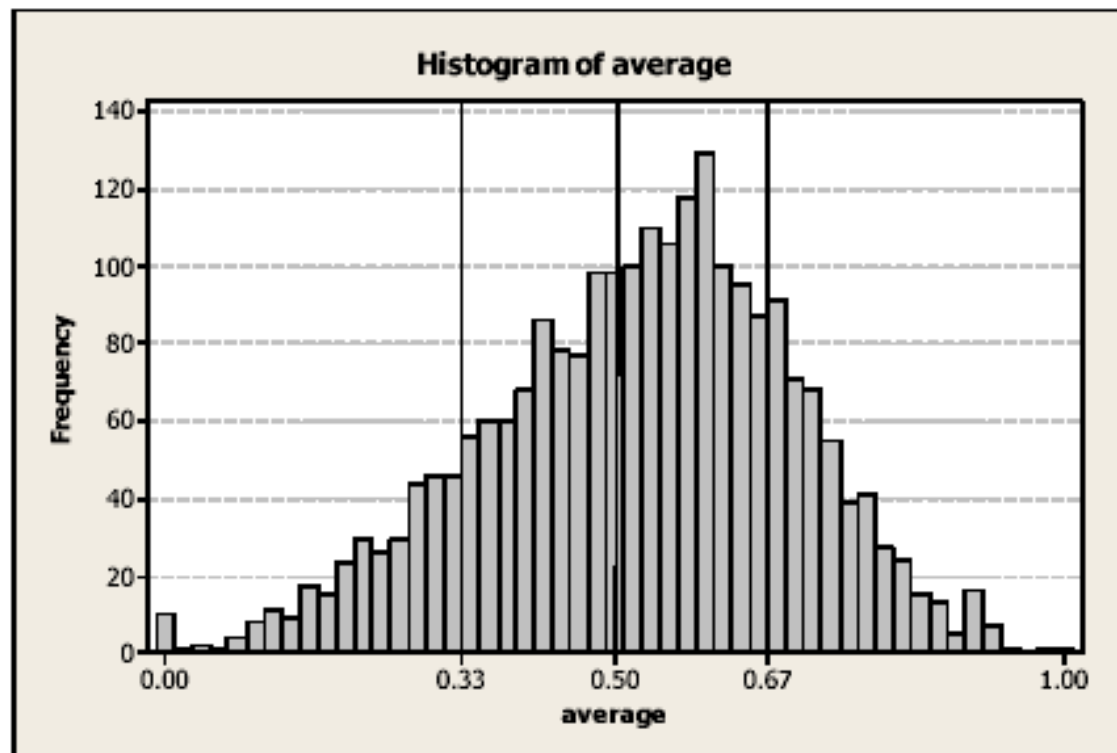


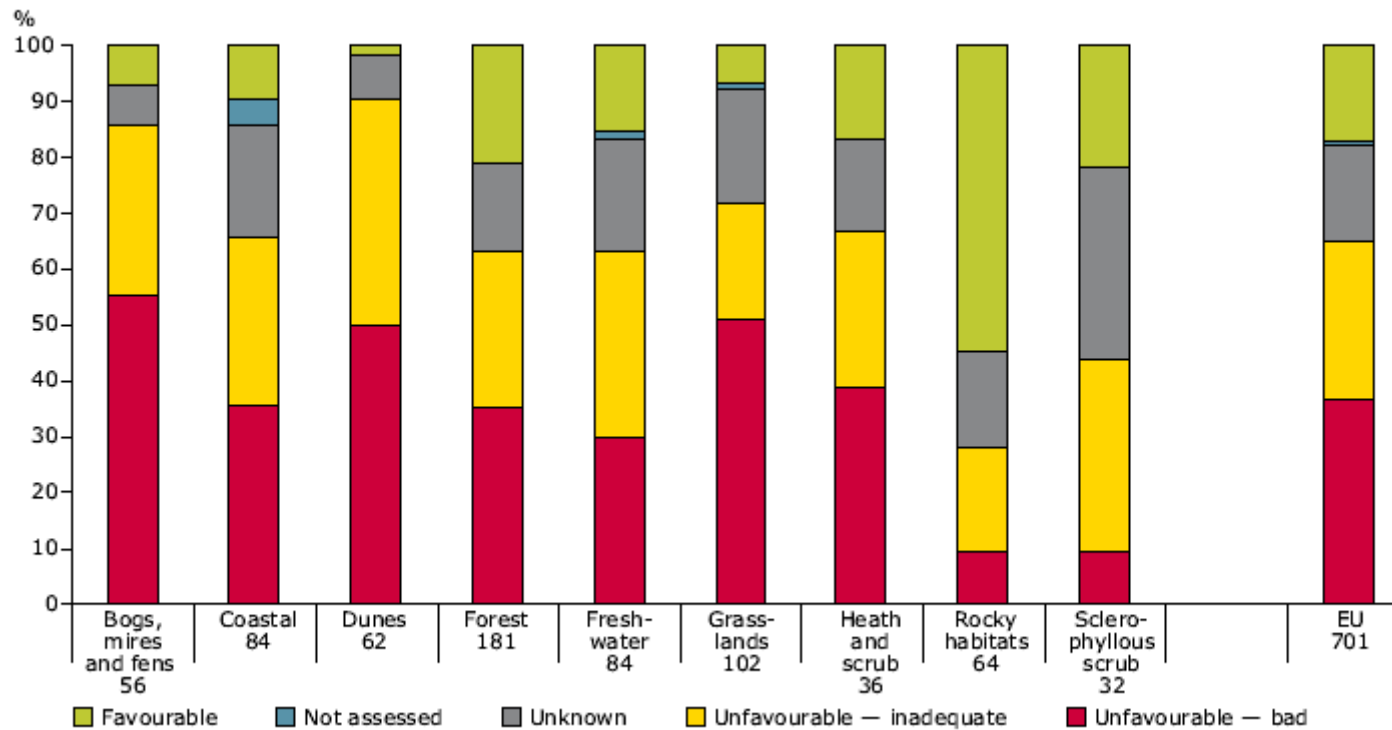
Figure 4: Distribution of average scores for 'most recent' assessments

*Management effectiveness evaluation in protected areas – A global study: Leverington, Hockings and Costa -2008*



# Estat dels principals hàbitats a Europa (EEA, 2009)

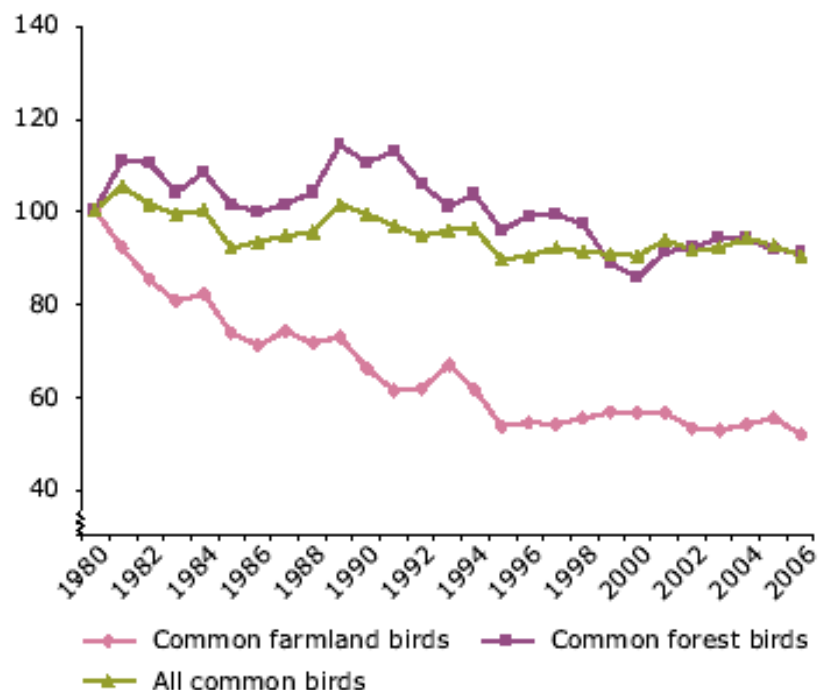
Figure 11 Conservation status by main type of habitats



+ 65% de la majoria d'hàbitats es troben en estat desfavorable o dolent

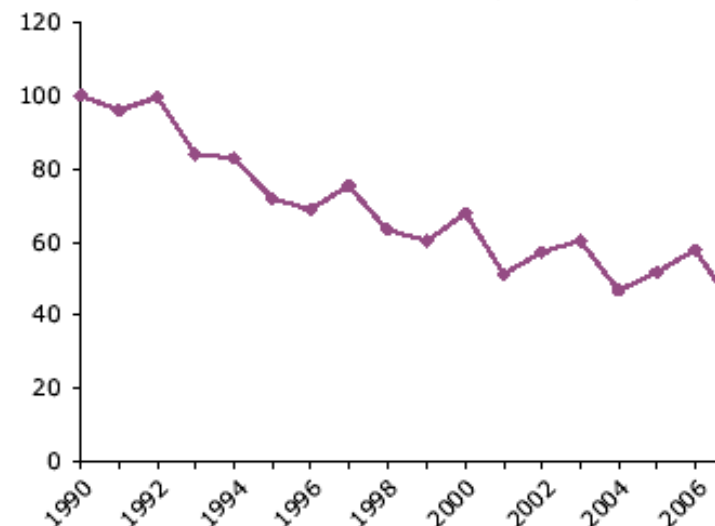
# Declivi de la diversitat biològica en Europa (malgrat que la UE exporta la majoria dels seus impactes negatius)

Common birds in Europe — population index (1980 = 100)



**Note:** How to read the graph: since 1980 the number of common farmland birds has declined by around 50 %.

Grassland butterflies — population index (1990 = 100)



**Note:** How to read the graph: since 1990, grassland butterflies have declined by 60 %.

**Tendències en ocells comuns i papellones entre 1980-2007**  
...sense canvis positius després de 1992, ni de 2010.



## AVALUACIÓ

### 1a Avaluació del sistema d'espais naturals protegits (ICHN 2002-03)

Metodologia de la CMAP

85 indicadors

### 23 indicadors de resultats

- Canvis elements geològics clau
- Canvis espècies clau
- Canvis hàbitats clau
- Desaparició local d'espècies
- Canvis estat ecològic cursos hídrics
- Canvis eutrofització aigües marines



# AVALUACIÓ

## RESULTATS DE LA GESTIÓ DELS ENP

Desconeixement dels canvis en 80% dels ENP

### **Espècies clau de la flora i la fauna**

en el 32 % s'han mantingut estables

en el 23 % han disminuït

en el 19 % han augmentat

en el 26 % tendències contraposades

Reduccions de poblacions d'espècies clau: 50 % dels ENP.

### **Activitat socioeconòmica induïda**

A cap ENP hi ha hagut impactes negatius

L'impacte positiu més alt al parc nacional i a tots els parcs naturals.

# AVALUACIÓ

## INTERPRETACIO DELS RESULTATS

Els espais naturals protegits han aturat les amenaces més greus i severes, però no han pogut resistir del tot els impactes negatius acumulatius.

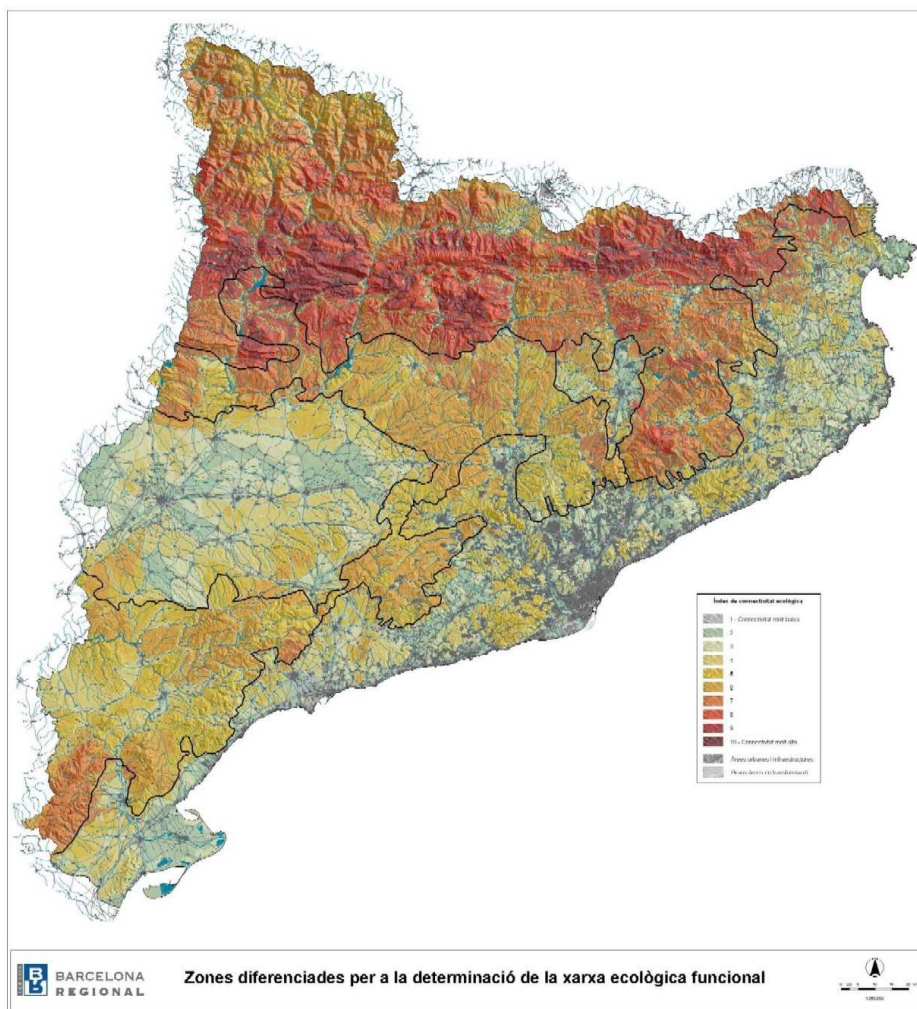
Els millors resultats de conservació no mostren correlació amb les dotacions humanes o econòmiques dels equips gestors.

Els millors resultats de conservació tenen relació directa amb les pressions i impactes al medi ambient més baixos.

La manca de coordinació administrativa efectiva és un dels punts febles clau.



# QUINES POLÍTIQUES CALDRIA REFORMAR ?



- Econòmiques
- Energètiques
- Agrícoles i ramaderes
- Forestals
- Pesqueres
- Territorials i urbanístiques
- Administracions públiques
- Educació, formació professional i universitària
- Justícia
- Mineria i extraccions
- Recerca
- **Patrimoni natural - biodiversitat**

## QUIN CONTEXT SERIA DESITJABLE ?

- Un nou governament en tots els òrgans i entitats que incideixin en el patrimoni natural.
- Una nova economia del bé comú.
- Unes eines legals i de planificació, simples i efectives.
- Una cooperació interna i externa responsables.
- Una gestió plural, adaptativa, participativa
- Unes avaluacions periòdiques i transparents.
- Una justícia ambiental operativa.
- Una consciència ecològica clara.
- Un tercer sector (social i ambiental) reforçat i cohesionat

## DE QUINES EINES ENS HAURÍEM DE DOTAR ?

- Una nou governament en els òrgans de govern i les administracions públiques.
- Una nova economia del bé comú.
- **Unes noves eines legals i de planificació.**
- Una cooperació interna i externa responsable.
- **Una gestió adaptativa amb avaluacions periòdiques.**
- Una justícia ambiental efectiva.
- **Un tercer sector (social i ambiental) reforçat i cohesionat**
- **Una consciència ecològica clara i plena.**



## **Noves eines legals i de planificació fonamentals**

Aprovar una llei que assumeixi el principi de responsabilitat de conservar el patrimoni natural (dins i fora del nostre territori).

Revisar sistemàtica i periòdicament les polítiques i normes que provoquen impactes negatius al patrimoni natural, i correcció de les disfuncions.

Crear un agència del patrimoni natural, autònoma, ben dotada i efectiva.

Enfortir i ampliar l'avaluació ambiental estratègica a normes i polítiques: per fer impossible aprovar accions que causin pèrdues significatives al patrimoni natural.

Aprovar i aplicar l'Estratègia Catalana de Conservació de Patrimoni Natural: prioritzar hàbitats i espècies amenaçats i en perill d'extinció.

Adoptar mesures urgents per preservar els hàbitats més biodiversos i amenaçats, p.ex. boscos madurs i hàbitats bentònics madurs.

## Gestió adaptativa basada en avaluacions del patrimoni natural

Fomentar l'avaluació honesta de les polítiques ambientals: formació acadèmica i professional, unitats en tots els departaments i organismes adients.

Garantir una avaluació independent, sostinguda pel govern, que reti comptes periòdics de: L'estat del patrimoni natural (de Catalunya i afectat per la nostra economia) i les tendències i causes de les tendències negatives.

Garantir que cada unitat responsable avaluï regularment el seu àmbit d'acció, expliqui i en faci públics els resultats, i adopti les mesures correctores adients.

Promoure una gestió adaptativa que recolzi en resultats d'avaluacions: des de l'escala de polítiques fins a la de projectes. Reforçar de manera proporcionada les competències del Departament de Sostenibilitat, CADS, CPN, etc.

## Propostes per al tercer sector ambiental

- Generació de pensament del paradigma sostenibilista en tots els àmbits vinculats al patrimoni natural, amb innovació i rigor.
- Replanteja prioritats de recerca vers el coneixement i seguiment de les tendències del patrimoni natural (naturalistes, investigadors)
- Construcció d'alternatives positives (custòdia del territori)
- Foment de la col·laboració públic-privada amb iniciatives creatives per conservar i restaurar el patrimoni natural.
- Revitalització i restauració dels sistemes de governament comunitaris
- Crítica i/ o denúncia d'infractors i mancances dels poders públics quan calgui (ecologisme)

## Una consciència ecològica plena que impregni la societat

Impulsar una presa de consciència  
que ens comprometí amb el bé comú,  
des de la coherència ètica entre el que pensem, diem i fem,  
fomentant la reverència per la vida,  
actuant amb prudència envers els cicles naturals,  
amb responsabilitat i solidaritat  
envers les generacions presents i futures.

**Com?**

Amb propostes i llenguatges que s'adrecin a totes les  
facultats humanes -no sols la racional-  
promovent la reconexió pregona amb la Natura  
limitant o penalitzant les activitats que difonguin valors  
oposats a la consciència ecològica  
i promovent totes aquelles que l'ajudin.