

**NOVES DATES**



# ELS CURSOS NATURALISTES DE LA INSTITUCIÓ

» **PROGRAMA  
2020**

**SORTIDES TÈCNIQUES A  
PROJECTES DE CAMP**



# » INFORMACIÓ I INSCRIPCIÓ

El programa de cursos naturalistes de la Institució es complementa enguany amb diverses sortides tècniques per conèixer sobre el terreny com es duen a terme determinats projectes de recerca naturalista.

Per formalitzar la inscripció, tant als cursos com a les sortides, cal posar-se en contacte, com a mínim, deu dies abans del seu l'inici, amb la Secretaria de la ICHN, donant el vostre nom, adreça electrònica, número de telèfon i DNI.

Una vegada feta la inscripció, cal fer l'ingrés de la matrícula al compte de la ICHN, a MicroBank (ES51 0133 3001 2042 0000 2683), fent constar el vostre nom i el del curs al qual us matriculeu. La inscripció es considerarà vàlida després d'haver realitzat el pagament.

Els cursos estan limitats a 20 places. La matrícula es farà per rigorós ordre d'inscripció, d'acord amb la data de l'ingrés de la matrícula. Hi haurà una llista d'espera per cobrir baixes eventuais.

Els cursos que no comptin amb un nombre mínim d'assistents es podran anul·lar i es retornarà l'import íntegre de la inscripció.

Els socis de les entitats adherides a la ICHN, els de l'SCB i els de la FEEC, tindran el mateix preu d'inscripció que els socis de la ICHN. Els estudiants menors de 30 anys i que ho siguin a dedicació completa i els aturats, gaudiran d'un descompte especial.

El preu de la matrícula inclou l'assistència a les sessions teòriques i pràctiques, la documentació i l'assegurança per accident o danys a tercers. El transport, els àpats i l'allotjament no hi són inclosos.

Les sortides tècniques a projectes de camp són gratuïtes, però cal formalitzar la inscripció prèvia.

En funció de les condicions climatològiques i tenint en compte que es tracta d'activitats de camp, majoritàriament, cal portar l'equipament adequat (roba d'abric, impermeable, llanterna, calçat adequat, barret, protecció solar, protecció contra insectes, aigua, etc.). Els desplaçaments durant els cursos es faran a peu o amb els vehicles dels assistents.

**La inscripció als cursos comporta l'acceptació i compliment de les normes sanitàries vigents en relació amb la pandèmia del Covid-19.**

Posteriorment, s'enviarà un certificat d'assistència als que hagin assistit als cursos amb aprofitament.

**PER A MÉS INFORMACIÓ I INSCRIPCIÓ:**

**Secretaria de la ICHN.**

De dilluns a divendres.

Tel: 933 248 582; a/e: [ichn@iec.cat](mailto:ichn@iec.cat).

# 1

## ELS BRIÒFITS. CARACTERITZACIÓ DE LES COMUNITATS PER A PROGRAMES DE SEGUIMENT D'HÀBITATS.



### DATES

11 i 12 de juliol de 2020

### PROFESSORAT

Miquel Jover, Departament de Ciències Ambientals de la Universitat de Girona.

### CAL QUE PORTEU

Material i equipament de camp, llibreta i llapis i, si se'n disposa, càmera fotogràfica. El desplaçament es farà amb vehicles privats.

### LLOC DE TROBADA

Dissabte 11 de juliol, a les 10 h, a l'aparcament del davant de l'Hostal Ter de Setcases (el Ripollès).

### PREU

La matrícula per als socis de la ICHN i els de les entitats amb les quals té acords de col·laboració i els residents als Municipis del Parc Natural de les Capçaleres del Ter i el Freser és de 30 €, per als altres inscrits és de 54 € (estudiants i aturats 40 €).

### DISSABTE

**De 10 a 11 h.** Presentació i introducció: objectius i metodologia en programes de seguiment i caracterització de parcel·les d'hàbitats.

**D'11 a 16 h.** Caracterització de comunitats briofítiques en hàbitats boscosos: creació d'una parcel·la de seguiment, prospecció representativa de la comunitat de briòfits. Es dinarà al camp.

**De 16 a 19 h.** Indicadors i programes de seguiment.

### DIUMENGE

**De 9 a 18 h.** Caracterització de comunitats briofítiques en hàbitats oberts: creació d'una parcel·la de seguiment, prospecció representativa de la comunitat de briòfits. Es dinarà al camp.

2

# ZOOCECIDIS I ESTRUCTURES SIMILARS PRODUÏDES PER ARTRÒPODES.

## DATES

25 de juliol de 2020

## PROFESSORAT

Juli Pujade, Universitat de Barcelona i Institució Catalana d'Història Natural.

## CAL QUE PORTEU

Material i equipament de camp, tisores de podar, cütter, bosses, llibreta de camp i portàtil o tauleta si es vol consultar documentació bibliogràfica.

## LLOC DE TROBADA

Dissabte 25 de juliol, a les 9.45 h, a l'aparcament de Can Coll, Cerdanyola del Vallès (el Vallès Occidental).

## PREU

La matrícula per als socis de la ICHN, els de les entitats amb les quals té acords de col·laboració i els residents als municipis del Parc de Collserola és de 15 €, per als altres inscrits és de 27 € (estudiants i aturats 20 €).



## DISSABTE

**De 10 a 14 h.** Sessió teòricopràctica. Presentació del que són i no són els cecidis. Tipus d'organismes que els ocasionen. La seva importància en l'ecosistema. Mètodes d'estudi i com determinar-los. Fauna associada a aquestes deformacions. Preparació i muntatge de material. Revisió d'alguns exemplars al laboratori.

**De 14 a 15 h.** Dinar de camp o en establiments propers.

**De 15 a 18 h.** Sortida de camp pels entorns de Can Coll. Recol·lecció i reconeixement in situ. Observació de la fauna en el laboratori.



3

# MAMÍFERS CARNÍ- VORS DE CATALUN- YA.



## DATES

26 i 27 de setembre de 2020

## PROFESSORAT

Diego Martínez i Àngel Such, Forestal Catalana.

## CAL QUE PORTEU

Material i equipament de camp. Dinar i beguda pel segon dia. El desplaçament es farà amb vehicles privats.

## LLOC DE TROBADA

Dissabte 26 de setembre, a les 10 h, al Museu de les Terres de l'Ebre (el Montsià).

## PREU

La matrícula per als socis de la ICHN, els de les entitats amb les quals té acords de col·laboració i els residents a les Terres de l'Ebre és de 30 €, per als altres inscrits és de 54 € (estudiants i aturats 40 €).

## DISSABTE

**De 10 a 14 h.** Presentació del curs. Sessió teòrica: biologia, etologia i reconeixement d'espècies (mustèlids i espècies invasores).

**De 14 a 16 h.** Dinar de camp.

**De 16 a 20 h.** Sessió teòrica: biologia, etologia i reconeixement d'espècies (vivèrrids, felins, caníds i úrsids).

## DIUMENGE

**De 6 a 8 h.** Espera de llúdriga al riu Algars, entre Lledó i Arenys de Lledó (el Matarranya).

**De 8 a 10 h.** Pausa per esmorzar.

**De 10 a 13 h.** Metodologia d'estudi i localització d'espècies, seguiment de rastres i reconeixement de petjades. Recorregut forestal del Parc Natural dels Ports entre el mas de la Franqueta i el mas del Ateus.

**De 13 a 15 h.** Dinar de camp.

**De 15 a 17 h.** Metodologia d'estudi i localització d'espècies, seguiment de rastres i reconeixement de petjades. Recorregut per camps de conreus i bosc de ribera a la vora del riu Algars entre Arnes i Lledó.

4

# ELS RECURSOS DE MATERIALS CRÍTICS A CATALUNYA.

## MINERIA DEL SEGLE XXI?

### DATES

17 i 18 d'octubre de 2020

### PROFESSORAT

Joan Carles Melgarejo i col·laboradors. Departament de Mineralogia, Petrologia i Geologia Aplicada, Facultat de Ciències de la Terra, UB.

### CAL QUE PORTEU

Material i equipament de muntanya, equip per a treball en mina (lupa, martell de geòleg, ganivet, moneda, imant, llanterna i casc, si se'n disposa). El desplaçament es farà amb vehicles privats.

### LLOC DE TROBADA

Dissabte 17 d'octubre, a les 8 h, a l'entrada de l'aparcament de la Facultat de Ciències de la Terra (c. Martí i Franquès, s/n; Barcelona) o a les 9.30 h, a l'aparcament del monestir de Poblet (la Conca de Barberà).

### PREU

La matrícula per als socis de la ICHN i els de les entitats amb les quals té acords de col·laboració és de 30 €, per als altres inscrits és de 54 € (estudiants i aturats 40 €).



## DISSABTE

**De 9.30 a 13.30 h.** Inici del curs a Poblet. Parades previstes: pista de la Pena, filons de W; mina Atrevida, filons de barita-fluorita (amb potencial per a tipus Talvivaara (Cu-Zn-Co-As-Bi-Sb-PGE); mineralitzacions filó Atrevida, filons de barita-fluorita; filó Atrevida, paisatge.

**De 13.30 a 16.30 h.** Dinar a Poblet, de camp o en establiments propers, i desplaçament cap a Balaguer.

**De 16.30 a 18.30 h.** Visita a les mines de bauxita de la Font de la Forradella a Alòs de Balaguer (bauxites càrstiques, potencial per a Sc, REE).

## DIUMENGE

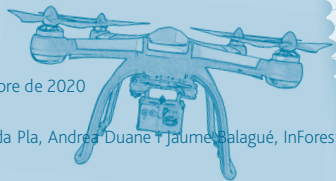
**De 9 a 13 h.** Inici del curs a la Poble de Segur (el Pallars Jussà). Visita a la mina Eureka de Castell-estao (urani en gresos, Cu-U-V-Ni-Co-As-Sb-Bi-REE).

**De 13 a 15 h.** Dinar a la Poble de Bellver, de camp o en establiments propers.

**De 15 a 17 h.** Mina del Cierco de Vilaller, l'Alta Ribagorça, (filó, Pb-Zn, Ba, Ga, Ge, In), observació del paisatge (filó), terrers; skarn de Baserca; clausura del curs.

5

# DRONS PER A L'OBSERVACIÓ DE L'ENTORN NATURAL.



## DATES

31 d'octubre i 1 de novembre de 2020

## PROFESSORAT

Lluís Brotons (CSIC), Magda Pla, Andrea Duane i Jaume Balagué, InForest JRU (CTFC-CREAF).

## CAL QUE PORTEU

Ordinador portàtil amb ratolí. Abans de realitzar el curs s'indicarà quin programa cal instal·lar.

## LLOC DE TROBADA

Dissabte 31 d'octubre a les 10 h, al Centre de Ciència i Tecnologia Forestal de Catalunya. Carretera de Sant Llorenç de Morunys a Port del Comte, km 2, Solsona (el Solsonès).

## PREU

La matrícula per als socis de la ICHN, els de les entitats amb les quals té acords de col·laboració és de 25 €, per als altres inscrits és de 49 € (estudiants i aturats 35 €).

## DISSABTE

**De 10 a 13 h.** Introducció als drons (normativa; tipologies de drons; utilitats dels drons; introducció a la fotogrametria, índexs de vegetació i altres tècniques); exemples d'usos; tractament de la informació captada amb drons: incendis, plagues, seguiment de flora i fauna.

**De 13 a 15 h.** Dinar de camp o en establiments de restauració propers.

**De 15 a 18 h.** Sessió de vol: consells per fer volar drons, tipologies de sensors, tipologies de vols, planificar vols segons els objectius.

## DIUMENGE

**De 10 a 13 h.** Pràctica de fotogrametria; tractament digital de les imatges i de la informació obtinguda amb drons.

# SORTIDES TÈCNIQUES A PROJECTES DE CAMP

## **Estudi dels mamífers semiaquàtics dels rius del nord del Solsonès**

**Dissabte i diumenge 11 i 12 de juliol de 2020**, de 9 a 18 h, al sector nord del Solsonès.

Transsectes per diferents trams de riu a la recerca de rastres. Es recolliran excrements i es prendran dades i es faran fotografies. A càrrec de DAVID GUIXÉ i NOEL CAPARRÓS, Grup de Natura del Solsonès i Centre de Ciència i Tecnologia Forestal de Catalunya.

## **Seguiment de flora vascular amenaçada del Ripollès**

**Dissabte 18 de juliol de 2020**, de 9 a 20 h, a Ulldeter (el Ripollès).

Sortida tècnica de seguiment de l'espècie de flora amenaçada *Delphinium montanum*. Presa de dades dels diferents exemplars i poblacions d'aquesta espècies. A càrrec de XAVIER OLIVER, Delegació de la Garrotxa de la Institució Catalana d'Història Natural.

## **Estudi d'una successió vulcanosedimentària del Permià inferior**

**Dissabte 3 d'octubre de 2020**, de 10 a 17 h, a Castellar de n'Hug-Coll de la Creueta (el Berguedà).

Elaboració d'una columna estratigràfica en una successió vulcanosedimentària, anàlisi de fàcies i context deposicional. A càrrec de JOAN MARTÍ, Institut de Ciències de la Terra Jaume Almera, CSIC.



## **Seguiment de la ictiofauna i de macroinvertebrats al Parc Natural de Sant Llorenç del Munt i l'Obac**

**Dissabte 10 d'octubre de 2020**, de 10 a 14 h, riu Ripoll (el Vallès Occidental).

Mostreig d'abundància de peixos amb pesca elèctrica i mostreig de macroinvertebrats per determinar la qualitat biològica i l'estat ecològic d'un tram de riu amb l'app de ciència ciutadana RiuNet. A càrrec de DOLORS VINYOLÉS i PAU FORTUÑO, Departament de Biologia Evolutiva, Ecologia i Ciències Ambientals de la Universitat de Barcelona.

Aquestes activitats són gratuïtes, però cal inscripció prèvia. El nombre d'assistents és limitat en funció de l'activitat. Cal portar l'equipament de camp habitual; per a les sortides nocturnes cal portar frontal o llanterna i roba d'abric. Abans de l'activitat es comunicarà el lloc concret de trobada.

## »» HI COL·LABOREN



Parc Natural  
de les Capçaleres  
del Ter i del Freser



ALERTAFORESTAL

Durant els cursos es poden fer fotos o enregistrar imatges que la ICHN pot utilitzar en les seves activitats de difusió, d'acord amb la Llei orgànica 15/1999, de protecció de dades de caràcter personal, article 6.1, i d'acord amb el Reial decret legislatiu 1/1996, de la Llei de propietat intel·lectual. Podeu exercir el vostre dret d'oposició enviant un missatge a [ichn@iec.cat](mailto:ichn@iec.cat). La ICHN garanteix la confidencialitat en el tractament de les dades personals d'acord amb el que estableix la legislació vigent.

➤➤ **ORGANITZA**

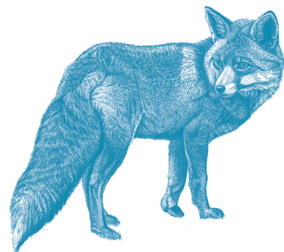
# ICHN

Institució Catalana  
d'Història Natural

Filial de l'Institut d'Estudis Catalans

Carrer del Carme, 47 • 08001 Barcelona  
Telèfon 933 248 582 • FAX 932 701 180

A/e: [ichn@iec.cat](mailto:ichn@iec.cat) • A/i: <http://ichn.iec.cat>



➤➤ **AMB EL SUPORT**



Generalitat de Catalunya  
**Departament de Territori  
i Sostenibilitat**

