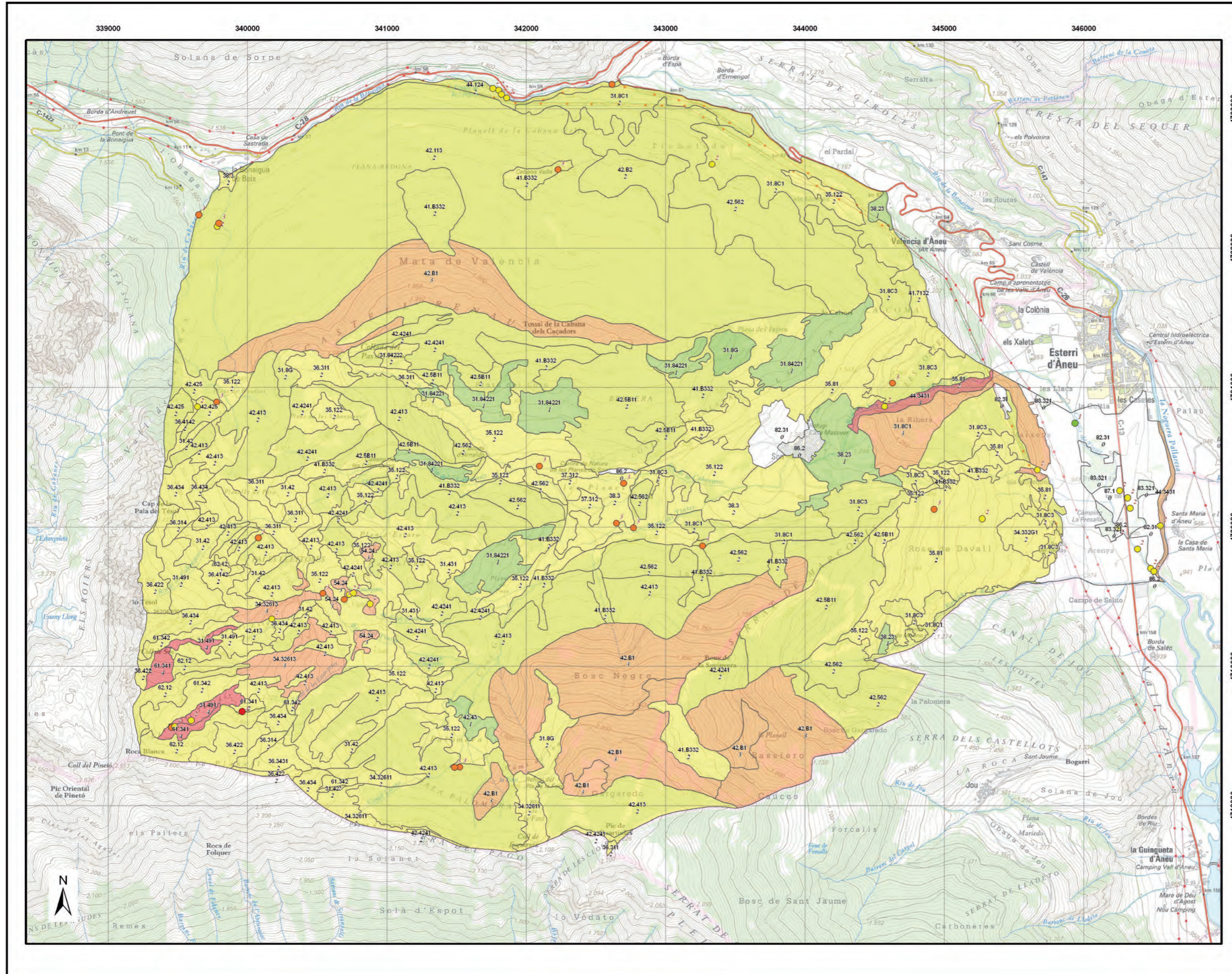


# VALORACIÓ DELS HÀBITATS CORINE DE LES PLANES DE SON I LA MATA DE VALÈNCIA (índex VGIA)



## LLEGENDA

- 0 No avaluat
- 1 Baix
- 2 Mitjà
- 3 Alt
- 4 Molt alt

En aquest mapa es representa el valor global d'interès dels hàbitats ponderat amb el grau d'amenaça a què estan sotmesos (índex VGIA). En cada polígon es fa constar el valor que pren l'índex VGIA (de 0 a 4), obtingut a partir de la valoració de tots els hàbitats que hi són presents, així com el codi CORINE de l'hàbitat dominant. La llegenda dels codis CORINE es pot consultar al mapa dels hàbitats o bé al cos de la memòria.

Autors: Aaron Pérez-Haase, Albert Ferré, Josep M. Ninot, Empar Carrillo  
 Edició: Raquel Capdevila  
 Grup de Geobotànica i Cartografia de la Vegetació, Universitat de Barcelona  
 Base topogràfica de Catalunya 1:25.000 (Institut Cartogràfic de Catalunya)  
 Novembre de 2008

