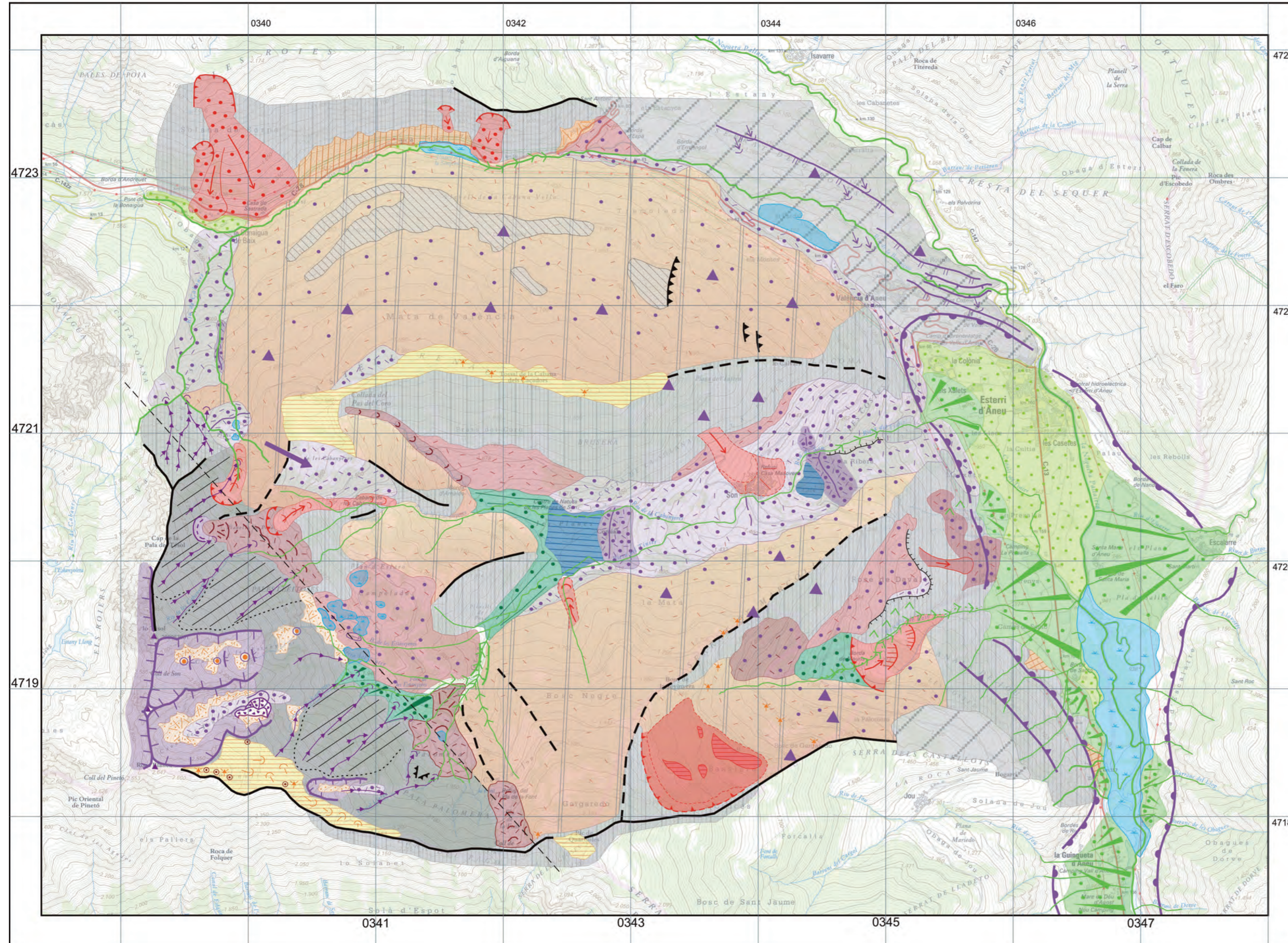


# MAPA GEOMORFOLÒGIC DE LES PLANES DE SON I LA MATA DE VALÈNCIA



## LLEGGENDA

### Formes glacials

- Circ glacial (circ de parets abruptes)
- Cubeta de sobreexcavació
- Cubeta glaciocàrstica
- Llindar rocós
- Vall en forma de U (còm glacial)
- Gorja subglacial
- Substrat polit/rasclat
- Hummock (roca amoltonada)
- Transfluència glacial
- Blocs erràtics
- Cordó morènic
- Dipòsit de till (dipòsit d'origen glacial)
- Dipòsit glaciolacustre
- Dipòsit fluvioglacial
- Dipòsit juxtaglacial (rebles periglacials)

### Formes fluvials, fluviotorrentials i lacustres

- Curs fluvial o torrential
- Gorja fluvial
- Incisió fluviotorrential

### Formes periglacials i nivals

- Nínxol glacionival
- Intersecció de circs (*horn*)
- Rellu residual (*tor*)
- Canal d'allaus/ Canal mixt torrencial i d'allaus
- Morenes de glacera rocallosa
- Con/Talús d'esbaldregalls de gravetat (tarteres)
- Lòbuls de soligelifluxió
- Grans lòbuls antics de soligelifluxió
- Mantell d'esbaldregalls en vessant (*groize*): vessants regularitzats
- Dipòsits d'esbaldregalls periglacials (indiferenciats)
- Dipòsits d'esbaldregalls assistits: inclusió de clasts glacials
- Dipòsits d'esbaldregalls ordenats o estratificats (*grèze*)
- Medi torbós amb gespa encoixinada/antiga mollera/sediment lacustre

### Altres formes

- Escarpament rocós
- Línia de falla amb impacte geomorfològic
- Vessant estructural (amb facetes de falla)
- Escarpament en dipòsits quaternaris
- Replà a mig vessant (indiferenciat)
- Vessant eminentment rocós (vessants estructurals asimètrics)/sortint rocós
- Restes de nivell d'aplanament preglacial
- Restes de terrassa d'erosió preglacial
- Carena poc definida
- Carena abrupta
- Moviment en massa: rotacional/flux
- Moviment en massa: desprendiment
- Moviment en massa (probable)
- Dolina/avenc

Autor: Josep Ventura Roca  
 Dibuix: Laura Ramírez Valencia  
 Base topogràfica de Catalunya 1:25.000  
 Institut Cartogràfic de Catalunya  
 Novembre de 2009  
 Escala 1:25.000