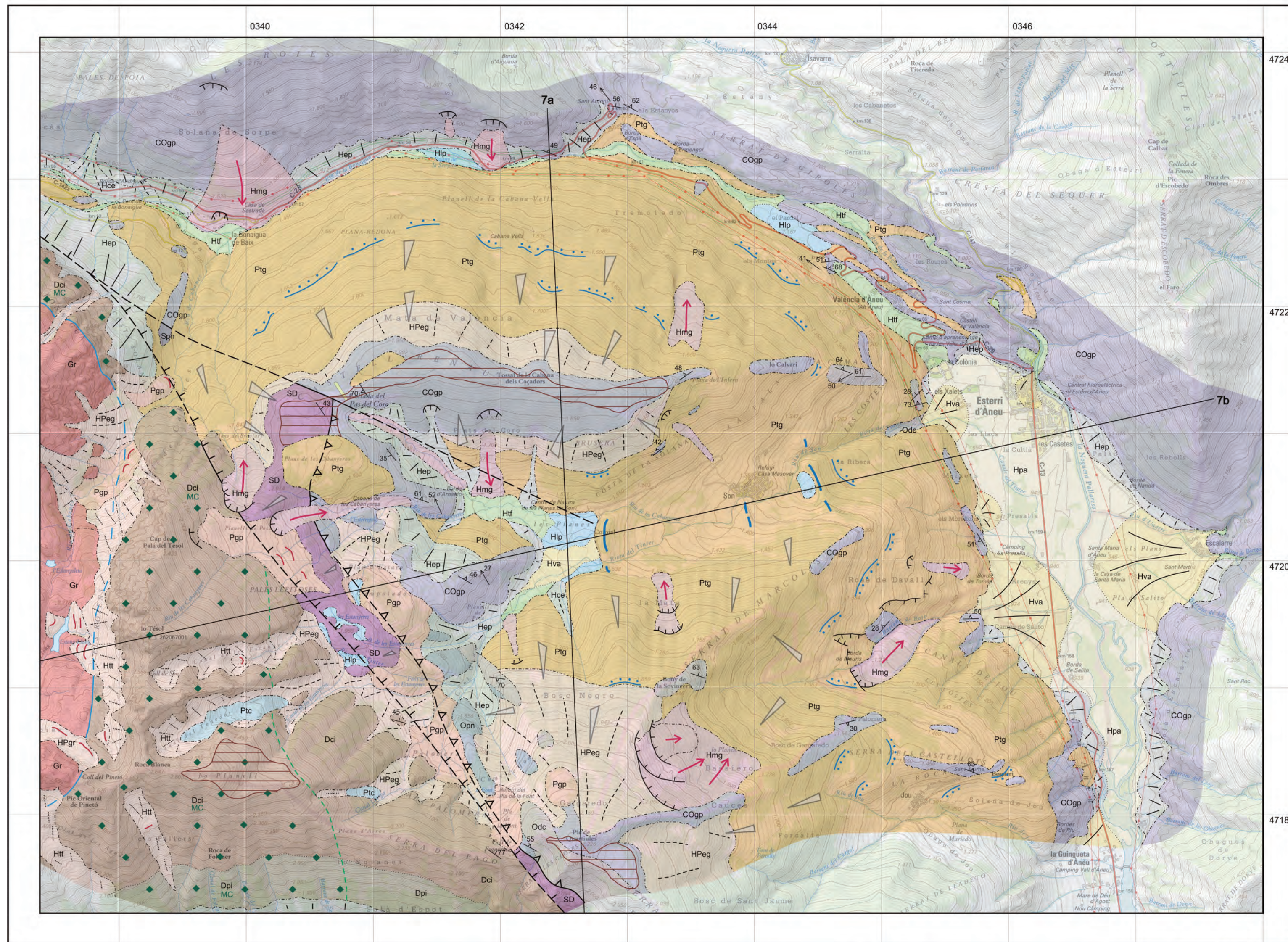


MAPA GEOLÒGIC DE L'ÀREA DE LES PLANES DE SON I LA MATA DE VALÈNCIA



Escala 1:25.000
0 500 1.000 1.500 2.000 2.500 m

Base topogràfica de Catalunya 1:25 000
Institut Cartogràfic de Catalunya

LLEGENDA

Cenozoic

- Holocè**
- Htf Torrencial i fluvial actual
Còdols, grava i sorra
 - Hpa Plana al·luvial
Còdols i grava amb sorra i argiles
 - Hlp Lacustre i palustre, molleses
Argiles negres amb matèria orgànica
 - Hva Ventalls al·luvials
Còdols i grava amb sorres i argiles
 - Hep Esbaldregalls de pendent
Blocs i cairells
 - Hce Cons d'esbaldregalls
Blocs i cairells amb sorra o llim
 - Htt Tarteres
Blocs i cairells
 - Hmg Masses esllavissades
- Holocè-Plistocè**
- HPgr Glaceres rocalloses
Blocs i cairells
 - HPeg Esbaldregalls periglacials
Blocs i cairells amb matriu
- Plistocè**
- Pgp Dipòsits mixtos glacials i periglacials
Cairells i clasts amb matriu
 - Ptg Till glacial amb granitoides
Blocs i cairells amb matriu sorrenca
 - Ptc Till glacial amb calcàries
Blocs i cairells amb poca matriu

Paleozoic

- fq Filons de quars
- Carbonífer superior - Permian**
- Gr Granitoides indiferenciats
- Devonià**
- MC Aurèola de metamorfisme de contacte
Marbres, cornianes i cornianes calcosilicatades
 - Dpi Pissarres grises (Fm de Civis)
 - Dci Calcàries, calcopelites i localment pissarres
(Fm de Manyanet, Fontjanina, Baciver i Rueda)
- Silurià-Devonià**
- SD Pissarres negres i carbonats
Unitat indiferenciada
- Silurià**
- Spn Pissarres negres
- Ordovicià superior**
- Opn Pissarres grises (Fm d'Ansovell)
 - Odc Pissarres grises, gresos i localment carbonats i conglomerats
(Fm d'Estana, Cava i Rabassa)
- Cambroordovicià**
- COgp Alternança de gresos i lutites
(Fm de la Seu)

Contactes

- Contacte sedimentari transicional
- Contacte sedimentari discordant
- Contorn de massa esllavissada
- Contacte intrusiu
- Contacte intrusiu de posició suposada i recobert
- Límit de l'aurèola de metamorfisme de contacte hercinià
- Falla indiferenciada
- Falla indiferenciada de posició suposada i recoberta
- Falla normal
- Falla normal de posició suposada i recoberta
- Encavalcament
- Encavalcament de posició suposada i recobert

Indicacions puntuals

- 56 Cabussament de l'estratificació
- 62 Cabussament del clivatge
- 46 Lineació d'intersecció estratificació/clivatge

Traces i indicadors morfològics

- Indicadors de processos de vessant
- Cicatriu d'esllavissament gravitacional
- Vorell de replà
- Arc morènic
- Superfície d'aplanament

Altres

- 7b Traça de tall geològic

Autora: Mariona Losantos Sistach
Dibuix: Laura Ramirez Valencia
Institut Geològic de Catalunya
Novembre de 2009