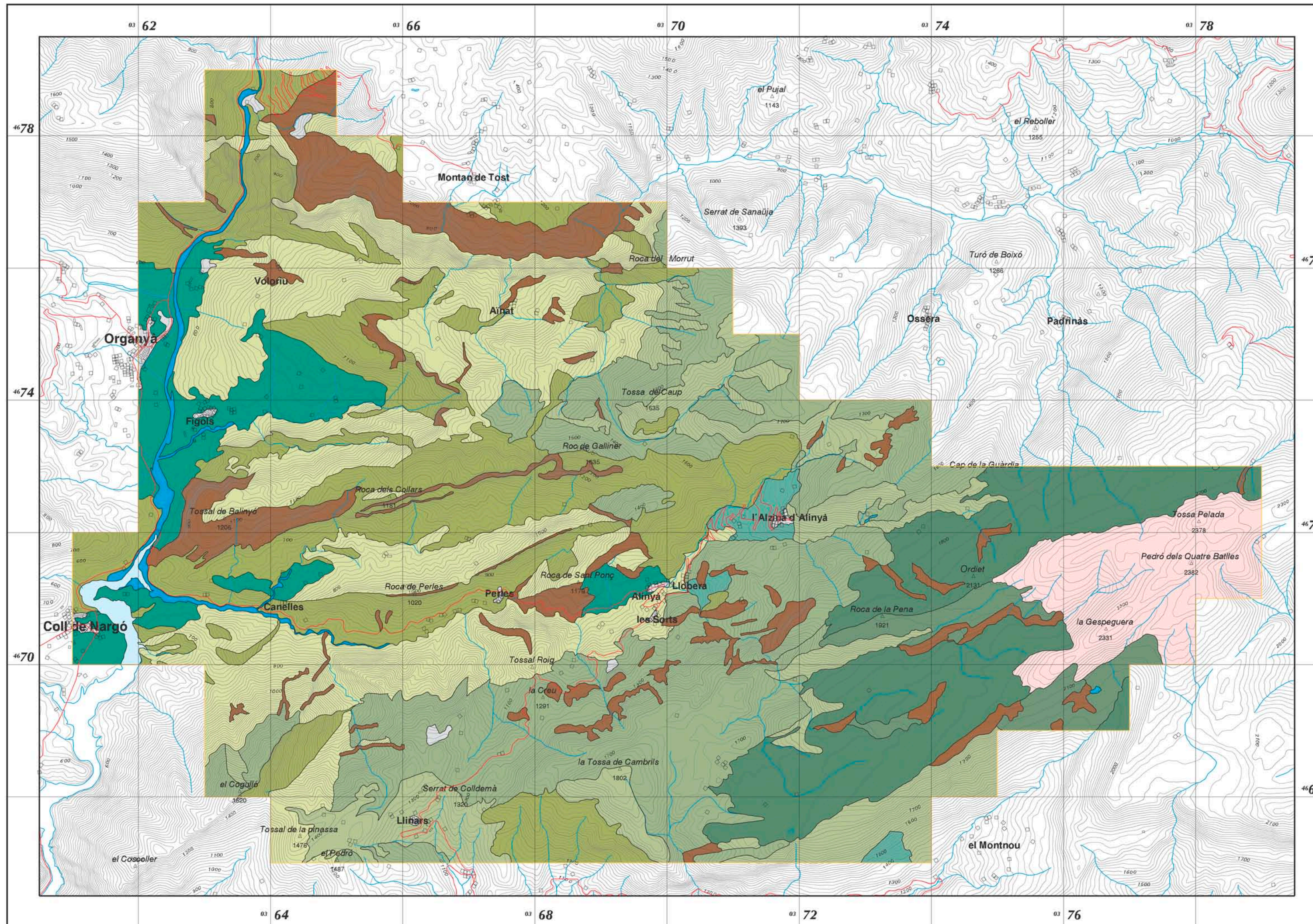


# Mapa de vegetació potencial de la vall d'Alinyà



## UNITATS DE VEGETACIÓ POTENCIAL

### A. VEGETACIÓ ZONAL

#### A.1 Estatge basal

Carrascars: *Quercetum rotundifoliae*.

#### A.2 Estatge submontà

Bosc submediterrani de roure valencià i roure subpirinenc (*Quercus faginea* + *Q. subpyrenaica*): *Viola willkommii-Quercetum fagineae*.

Bosc submediterrani de pinassa (*Pinus nigra* ssp. *salzmannii*): *Lonicero xylostei-Pinetum salzmannii*.

Bosc submediterrani de roure martinenc i roure subpirinenc (*Quercus pubescens* + *Q. subpyrenaica*): *Buxo sempervirentis-Quercetum pubescentis typicum*.

#### A.3 Estatge montà

Bosc montà de pi roig (*Pinus sylvestris*) calcícola i xeròfil: *Primulo columnae-Pinetum sylvestris teucrietosum catalaunicum*.

Bosc montans de pi roig calcícoles i mesòfils: *Primulo columnae-Pinetum sylvestris typicum*, localment *Polygalo calcareae-Pinetum catalaunicum*.

#### A.4 Estatge subalpí

Bosc subalpí de pi negre (*Pinus uncinata*) calcícola i xeròfil: *Arctostaphylo uvae-ursi-Pinetum uncinatae*.

Bosc subalpí de pi negre calcícoles i mesoxeròfils: *Pulsatillo fontqueri-Pinetum uncinatae* i afins.

#### A.5 Prats i pastures d'alta muntanya

Mosaic de prats xeròfils d'ussona i pastures mesòfils: *Festucion scopariae* + *Nardion strictae*.

### B. VEGETACIÓ AZONAL

#### B.1 Vegetació de ribera

Bosc mixtos de ribera i sargars: *Populion albae* + *Salicío triandro-neotrichae*.

#### B.2 Vegetació aquàtica i palustre

Jonqueres, herbassars higròfils i molles basòfiles de muntanya: *Molinio-Holoschoenion*, *Molinion coeruleae*, *Caricion davallianae*.

#### B.3 Vegetació d'àrees rocoses o pedregoses

Vegetació calcícola de roques, tarteres i vessants aixaragallats: *Potentilletalia caulescentis*, *Thlaspietalia rotundifoliae*.

### C. ÀREES URBANES O GAIREBÉ SENSE VEGETACIÓ

Pobles, pedreres i mines.

**Ignasi Soriano & Joan Devis**

Grup de Geobotànica i Cartografia de la Vegetació

Centre Especial de Recerca de Biodiversitat Vegetal

Universitat de Barcelona. Diagonal, 645. E-08028 Barcelona

Desembre - 2001

Escala 1:50 000

