

LA GESTIÓ DE LES RESERVES NATUALS LIMÍTROFS AMB LES CAPÇALERES DEL TER I DEL FRESE

Patrimoni natural i propostes per
a una gestió sostenible de les
capçaleres del Ter i del Freser

Ripoll, 18 i 19 de desembre de 2010

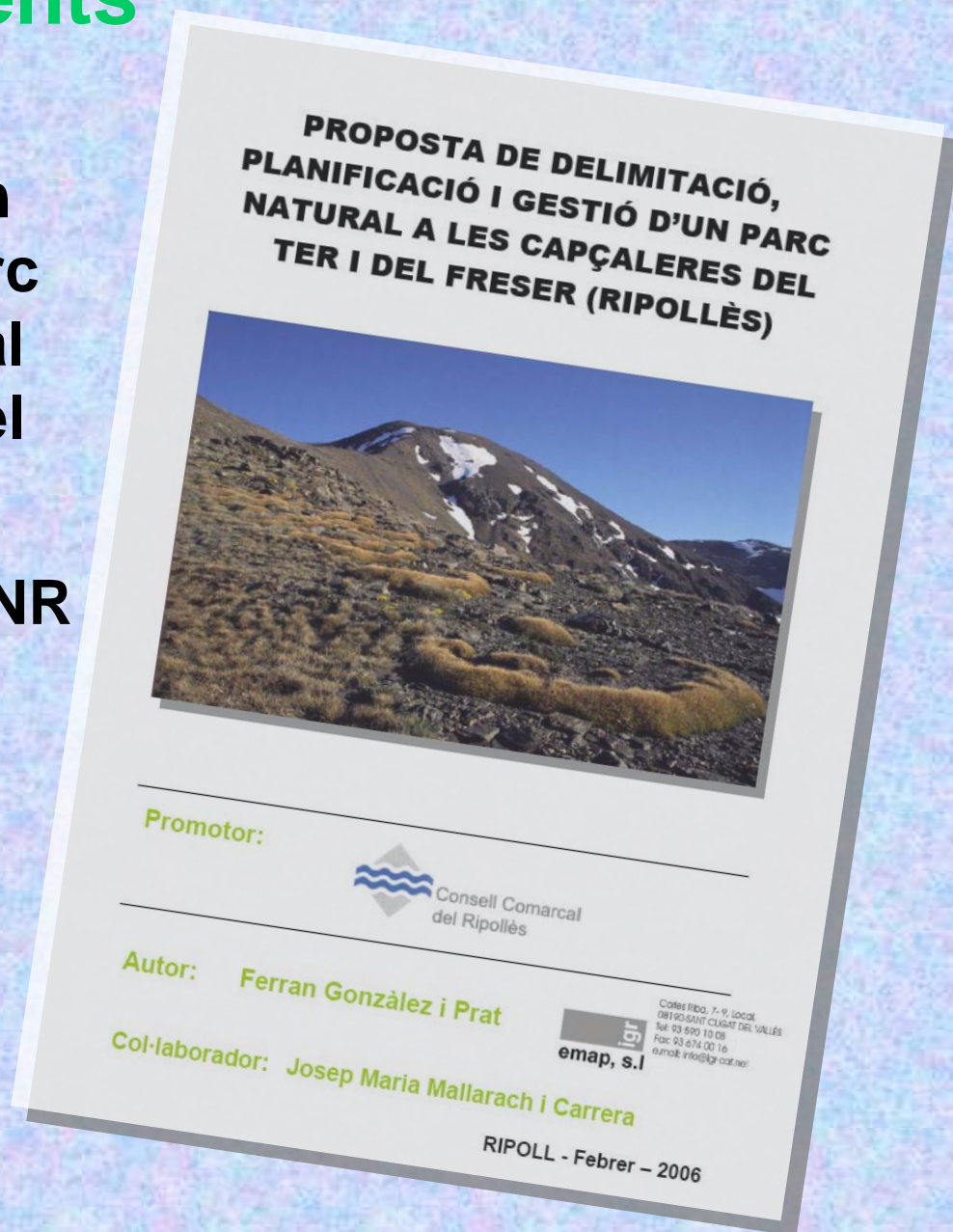
Ferran Gonzàlez i Prat

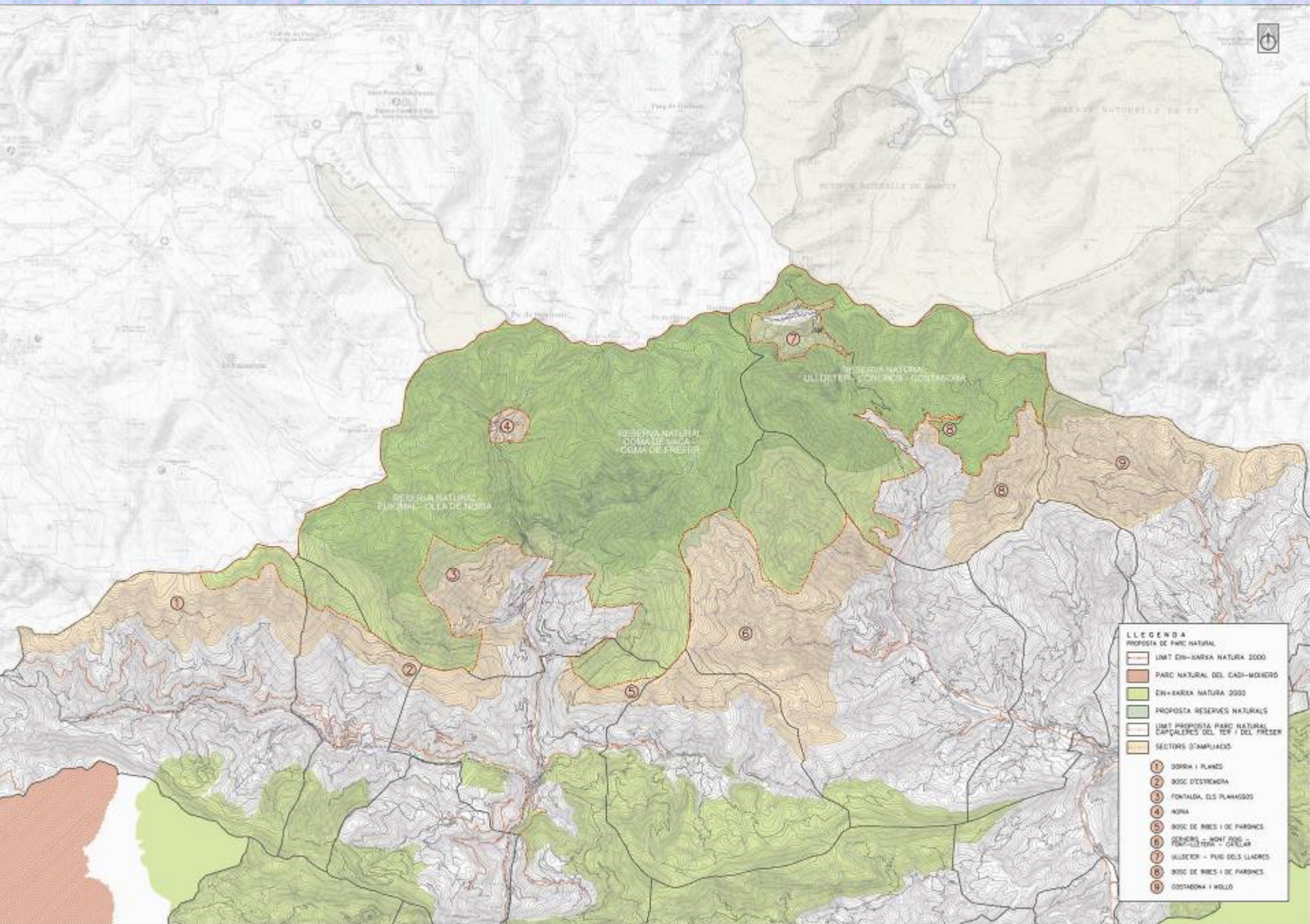
19 – desembre - 2010



2. Antecedents recents

- ✓ 2006. Es presenta un avantprojecte de Parc Natural de les CTF, al Consell Comarcal del Ripollès.
- ✓ Reunions CCR i CEINR amb ajuntaments, DMAH,...



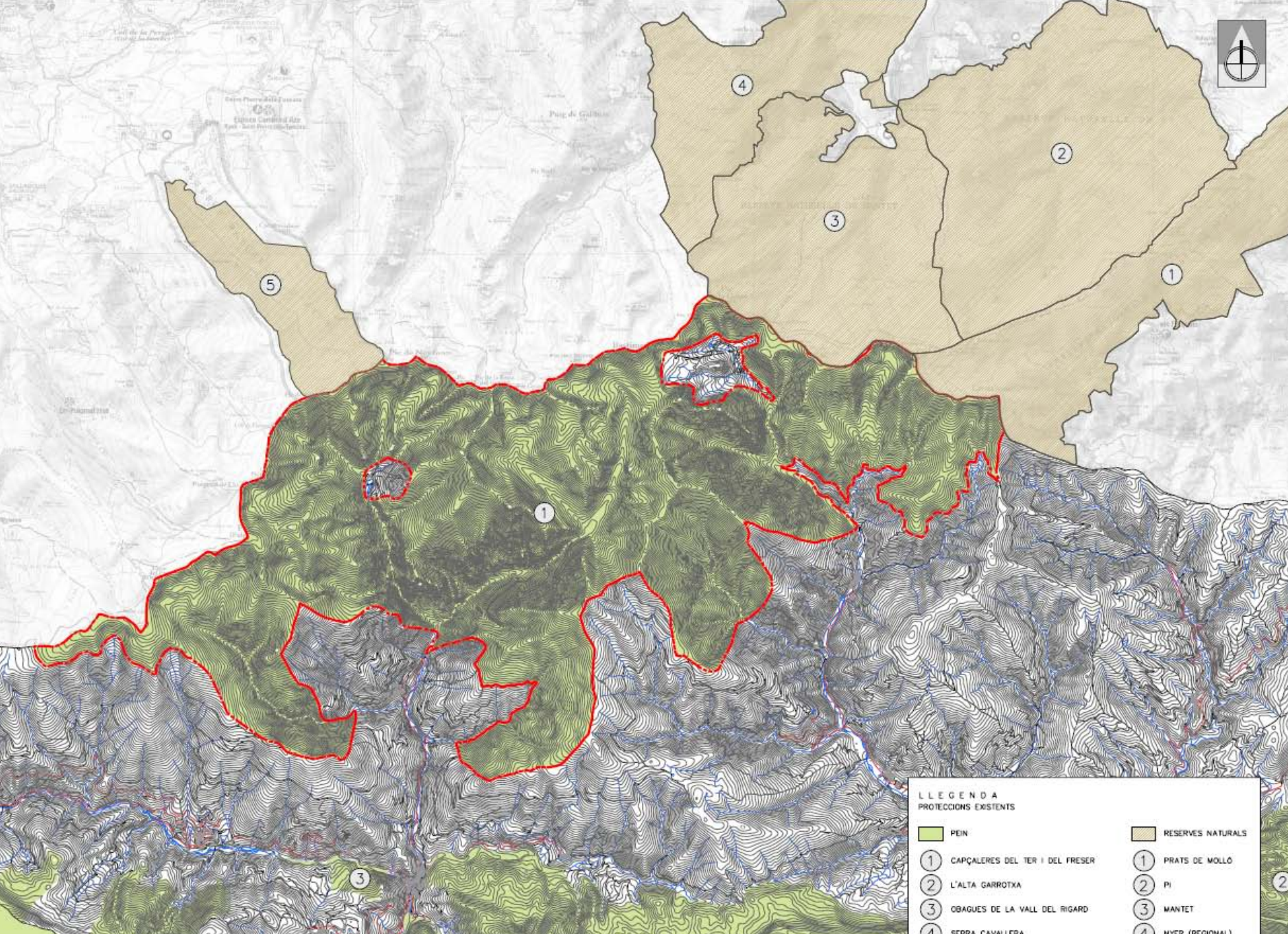


LLEGENDA

PROPOSTA DE PARC NATURAL

- LÍMIT DIN-XARXA NATURA 2000
- PARC NATURAL DEL CADÍ-MONJORD
- DIN-XARXA NATURA 2000
- PROPOSTA RESERVES NATURALS
- LÍMIT PROPOSTA PARC NATURAL CAPÇALERES DEL TER I DEL FRESER
- SECTORS D'AMPLIACIÓ

- 1 DOBRA I PLANES
- 2 BOSC D'ESTRENYA
- 3 FONTALDA, ELS PLANASSOS
- 4 NORNA
- 5 BOSC DE RIBES I DE PARDINES
- 6 OSSERS - MONT JORD - FONTALLERA - CÀLLER
- 7 VILLETER - PUIG DELS LLADRES
- 8 BOSC DE RIBES I DE PARDINES
- 9 COSTABONA I MOLLO



LLEGENDA
PROTECCIONS EXISTENTS

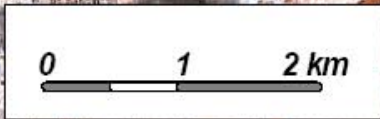
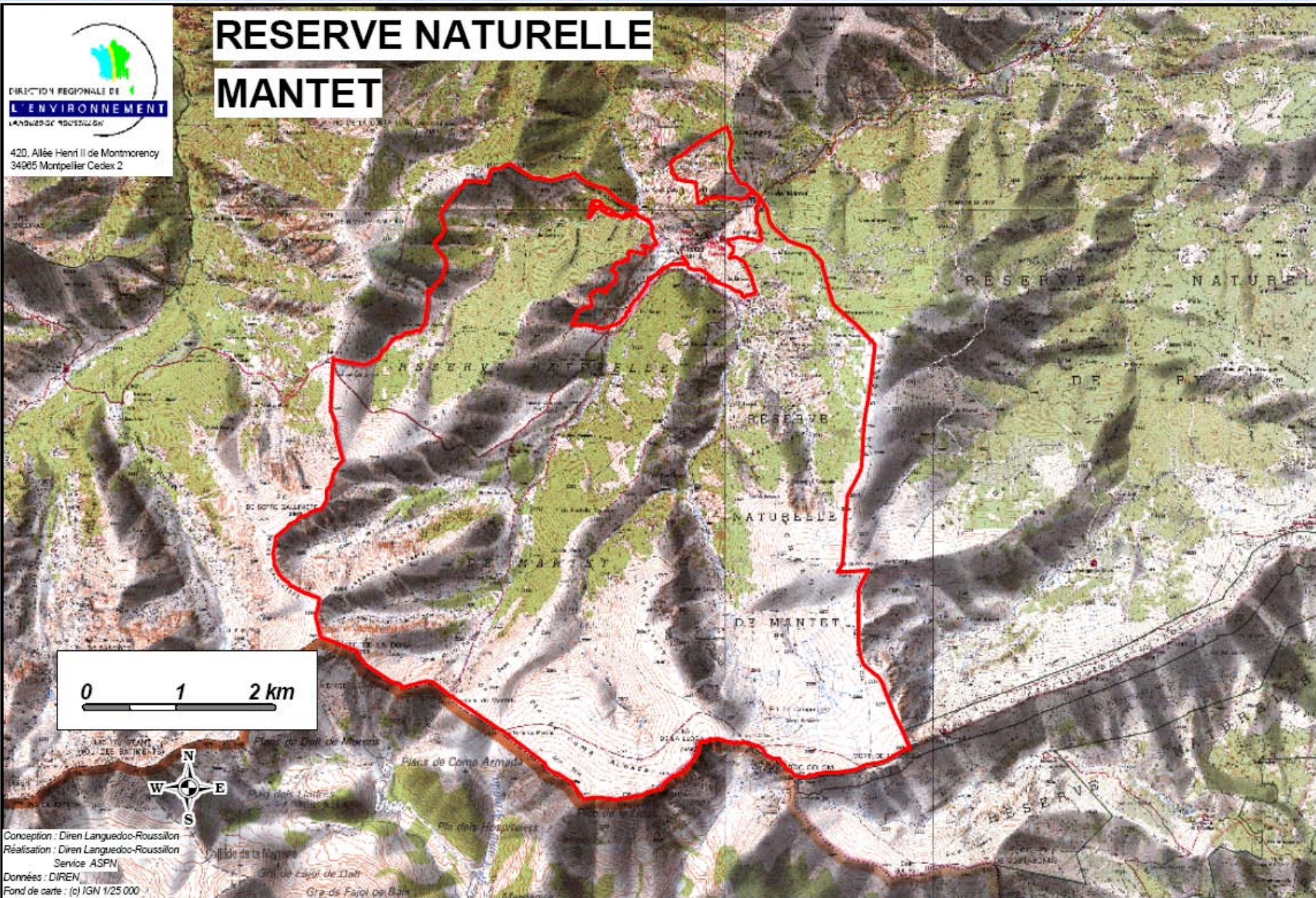
- | | |
|--|---|
|  PEIN |  RESERVES NATURALS |
| ① CAPÇALERES DEL TER I DEL FRESER | ① PRATS DE MOLLO |
| ② L'ALTA GARROTXA | ② PI |
| ③ OBAGUES DE LA VALL DEL RIGARD | ③ MANTET |
| ④ SERRA CAVALLEIRA | ④ NIVR (REGIONAL) |

- ✓ **Des de 1973**
- ✓ **Preservació espècies, hàbitats**
- ✓ **Recerca**
- ✓ **Reconèixer els béns i serveis fornits per la biodiversitat i el seu valor econòmic**
- ✓ **Assegurar finançament**



RESERVE NATURELLE MANTET

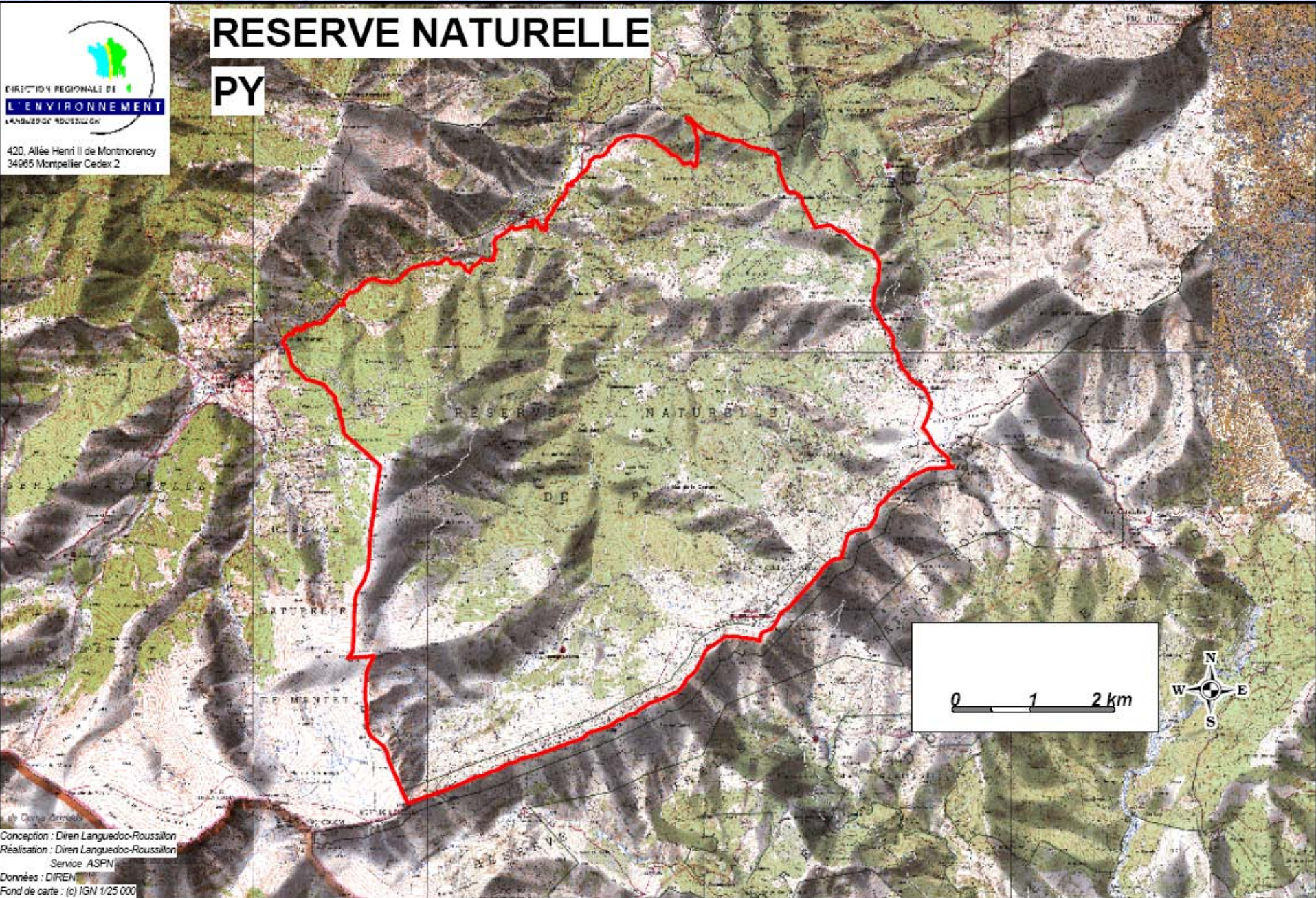
420, Allée Henri II de Montmorency
34065 Montpellier Cedex 2



Conception : Diren Languedoc-Roussillon
Réalisation : Diren Languedoc-Roussillon
Service ASPN
Données : DIREN
Fond de carte : (c) IGN 1/25 000
Date : NOV 2002

RESERVE NATURELLE

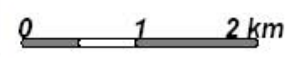
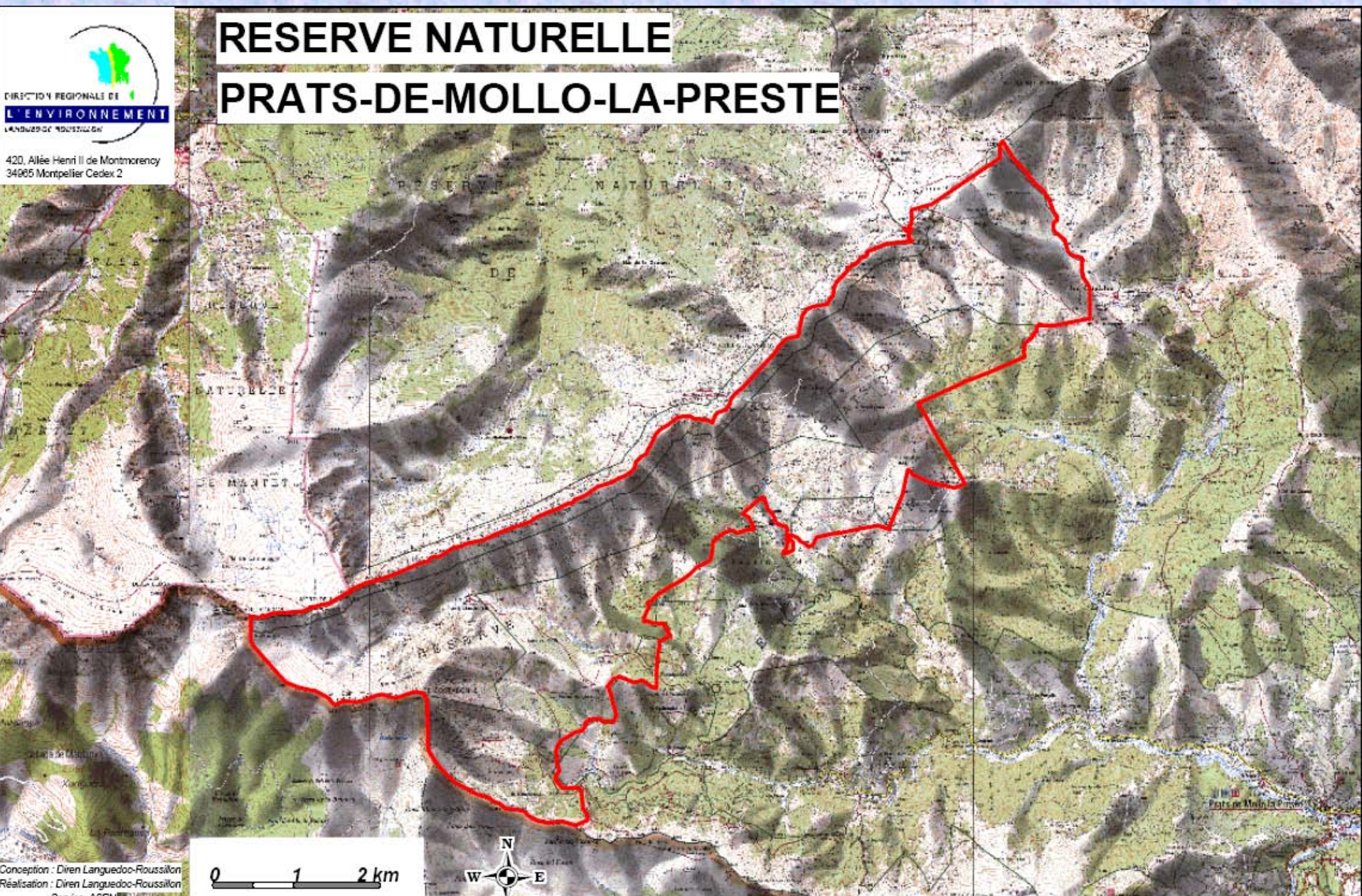
PY





420, Allée Henri II de Montmorency
34085 Montpellier Cedex 2

RESERVE NATURELLE PRATS-DE-MOLLO-LA-PRESTE

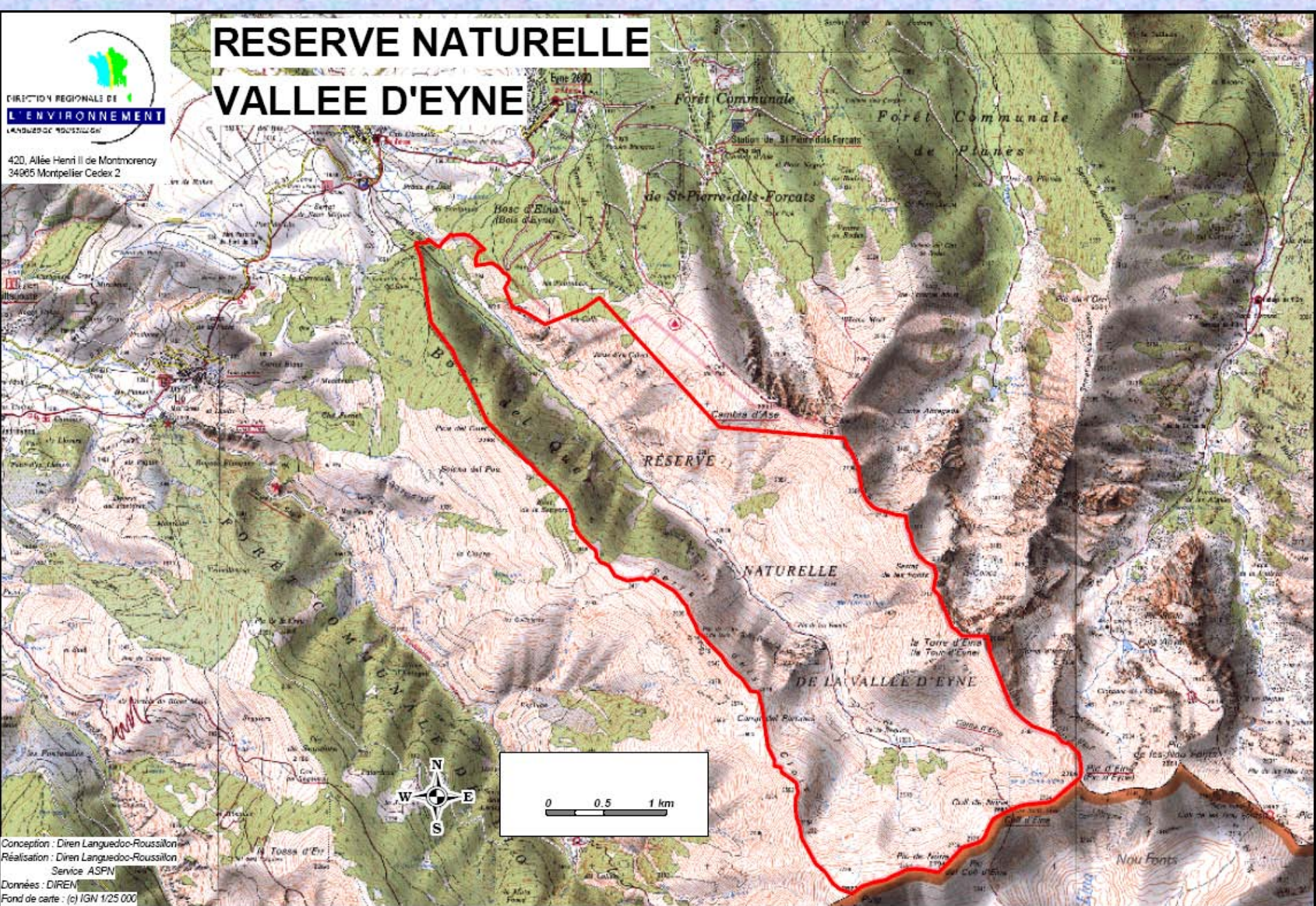


Conception : DIREN Languedoc-Roussillon
Réalisation : DIREN Languedoc-Roussillon
Service ASPN
Données : DIREN
Fond de carte : (c) IGN 1/25 000



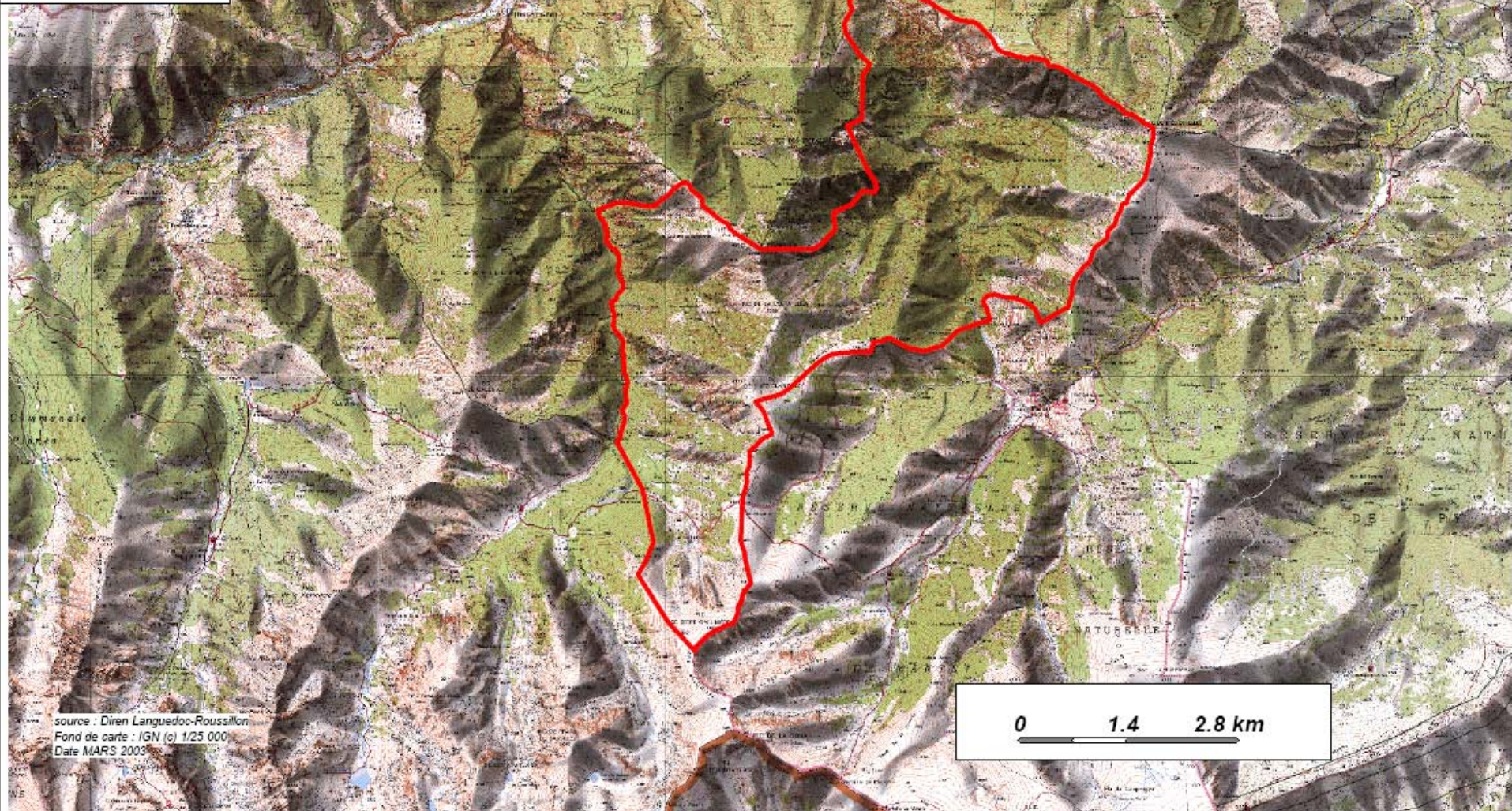
RESERVE NATURELLE VALLEE D'EYNE

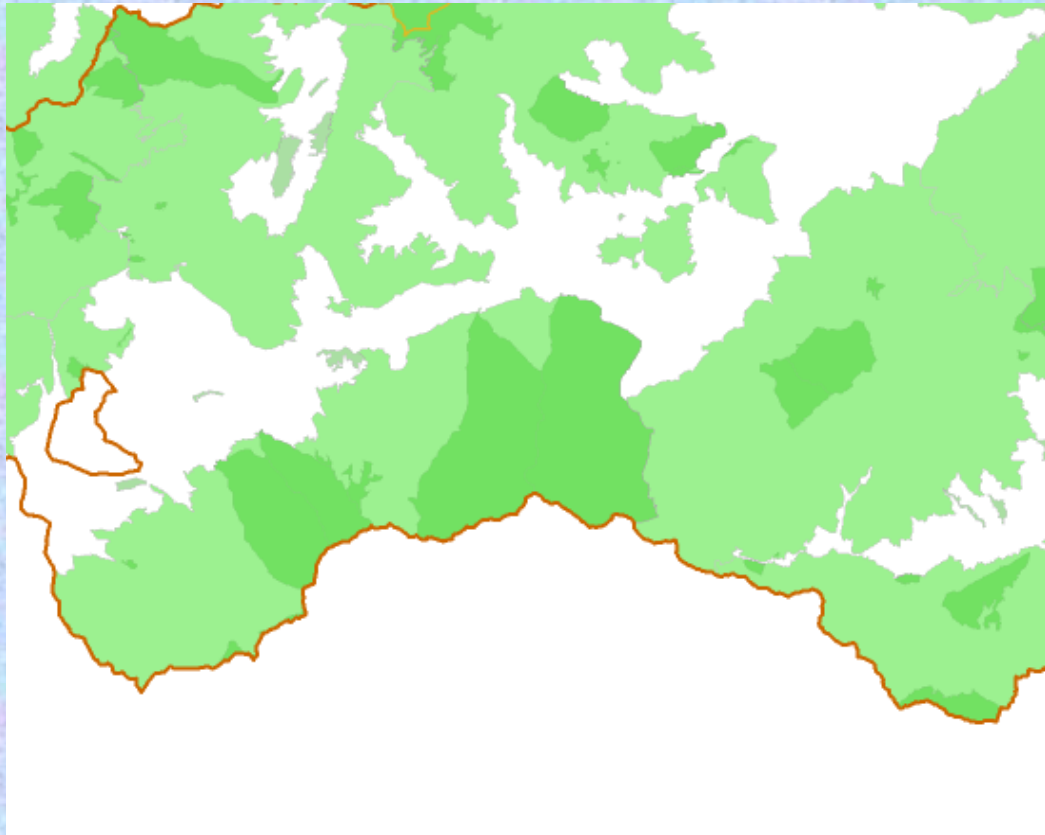
420, Allée Henri II de Montmorency
34065 Montpellier Cedex 2



Conception : Diren Languedoc-Roussillon
Réalisation : Diren Languedoc-Roussillon
Service ASPN
Données : DIREN
Fond de carte : (c) IGN 1/25 000

Réserve naturelle régionale **NYER**





NATURA CATALANA

Lettre des réserves naturelles catalanes



Edito

Mars 2006-n°1

sommaire

LES RESERVES NATURELLES CATALANES

Des missions tout terrain	2
Les 10 réserves naturelles catalanes	3
La confédération des réserves naturelles catalanes	5

DOSSIER: place des réserves naturelles dans le développement durable

Maintien de l'intégrité de l'environnement	6
Amélioration de l'équité sociale	8
Amélioration de l'efficacité économique	9
Interview de Jean-Louis ALVAREZ	11

LES RENDEZ-VOUS



Réserves Naturelles
CATALANES

Fort de la Massane

Mollet

Montseny

Mont Lantéu

Nobedes

Prats-de-Mollo-La-Preste

Py

Valle d'Eny



Réserves
Naturelles
de France

Réserves
Naturelles
de France

avec la participation de la
réservation naturelle de
Castell de Santy

* C'est avec grand plaisir que les réserves naturelles catalanes publient ce premier bulletin commun.

En 1973 naissait la première réserve naturelle catalane. Depuis 9 réserves naturelles réparties de la mer à la montagne ont été créées dans notre département des Pyrénées-Orientales. Aucun autre département de France métropolitaine ne rassemble une telle variété de paysages, d'habitats naturels, et autant de réserves !

L'association confédération des réserves naturelles catalanes en créant ce bulletin * *Νατορια Καταλανα* * souhaite vous faire partager l'actualité de ces territoires : la faune et la flore en évolution, les enjeux sociaux économiques de ces territoires et les actions à réaliser pour assurer la préservation d'un patrimoine naturel hors du commun.

Tous les quatre mois, ce bulletin de liaison passera donc en revue : les découvertes, l'état de conservation actualisé, les travaux de gestion, les actions d'éducation à l'environnement, des informations pratiques.

Chaque numéro comportera un dossier traitant d'une problématique commune ou d'un sujet d'actualité environnementale.

Pour cette première parution, nous avons souhaité aborder le thème du développement durable que l'on pourrait définir très brièvement par la devise "Répondre aux besoins du présent sans compromettre la capacité des générations futures à répondre aux leurs".

Cette préoccupation des citoyens et de leurs représentants à l'échelle planétaire, répétée et amplifiée aujourd'hui, a été à

son époque le principal argument justifiant la mise en place du dispositif

"réserve naturelle". Cela montre à quel point les réserves naturelles sont d'actualité et se trouvent concernées par la question !

En Pyrénées-Orientales, plus qu'ailleurs, la préservation des paysages, des habitats naturels, de la faune et la flore passe par le maintien des activités économiques traditionnelles : pastoralisme, protection des sols par le maintien des forêts, contrôle des populations de grands ongulés, en particulier du sanglier, etc.

En développant l'accueil du public, en exerçant leurs missions d'éducation à l'environnement, les réserves naturelles forment les éco-citoyens de demain et souhaitent l'attachement de tous à ce bien commun, à notre identité.

N'hésitez pas à nous soumettre vos réflexions, interrogations et critiques : une rubrique "courrier des lecteurs" pourrait voir le jour dans les prochains numéros.

Bonne lecture et à bientôt. *

Alain BOUSQUET
Président de la confédération des
réserves naturelles catalanes

NATURA CATALANA

Lettre des réserves naturelles catalanes



JUILLET 2005 - n°2, Dossier: gestion de la fréquentation

Edito

Sommaire

L'ECHO DES RESERVES

Nyer le message	2
Fera del paler	3
Conceptes del guififorme de montanyes	3
Partenariat amb la medietat de Prades	4

DOSSIER: gestion de la fréquentation dans les réserves naturelles

La fielt de la Massana, un descobriment anticament mai conegut	6
Les visites de les reserves naturals catalanes	7
Prats-de-Mollo-La-Plana, una freqüentació acompanyada	8
Nobèlia, un partenariat amb les professionals	9
Le plus d'interrogacions, un oral de plantacions	10
Exposicions et pelons de la natura	10
Les masines de nierra, un accés entrat	11

LES RENDEZ-VOUS: Activités estivales 2005



Reserves Naturals
CATALANES

Prats de la Massana

Julián

Montal

Mis Lleras

Nobèlia

Prats de Mollo-La Plana

Py

Valle d'Egara

amb la participació de la
Reserva de Nyer (S.N.R.12)



Fédération Française
des Réserves
Naturales

** De la civellita à l'agriculture : en défrichant, en ouvrant toujours de nouvelles parcelles pour ses troupeaux ou pour y cultiver des plantes, l'homme modela à sa guise son propre environnement. En y favorisant par reproduction et croisement le développement de quelques animaux domestiques, en traquant parfois jusqu'à l'extinction certaines espèces sauvages, il assujettit le monde animal à ses lois. En brûlant les forêts pour convertir les espaces à la culture, en irriguant les terres arides, il entraîna un processus de conquête du sol qui laissa de moins en moins de surface aux milieux naturels. Ainsi débuta l'anthropisation du milieu, c'est à dire son processus d'aménagement de l'espace, celui-ci désormais inféodé de l'homme, à ses besoins, à ses volontés. Avec le néolithique s'amorce dans la première "socialisation du paysage" Propos recueillis dans " la mer partagée " de Jean GUILAINE, professeur au Collège de France.*

Du local au global, quels sont les nouveaux enjeux de notre montagne catalane fortement conditionnée par des pratiques agro-pastorales qui remontent au néolithique, c'est à dire aux alentours de 5000 ans avant Jésus-Christ.

Quels sont les nouveaux liens entre le paysage et le développement d'une économie touristique qui redessine d'autres enjeux ?

Quelle est la pertinence de la protection de la nature, sans enjeux de conservation ?

Autant de questions de fond auxquelles il est difficile de répondre mais qui font partie du quotidien des gestionnaires des réserves naturelles. Accueillir prudemment le public sur les espaces fragiles, est, comme vous le constaterez dans cette lettre, une façon de construire un avenir plus cohérent. La notion de développement " durable " telle que le définit la charte de Rio de Janeiro reste avant tout un choix de société afin de donner du sens économique, social et culturel dans le respect de leurs environnements. C'est dans cet esprit que les Parcs Naturels Régionaux ont été créés. Aujourd'hui nous ne pouvons que nous féliciter de la mise en place du syndicat mixte de gestion du PNR des Pyrénées Catalanes et apporter tout notre soutien à sa nouvelle équipe.

Alain BOUSQUET,

Président de la Confédération des Réserves Naturelles Catalanes

1

environnement

Del Tera Estelan a la Serra Gallinera. En direct de la RESERVE

NUMERO 49
FEVRIER 2005

Bulletin d'Information de la Réserve de NYER

Editorial

Force est de constater que, malgré tous les efforts de l'Homme pour étudier, comprendre, prédire les phénomènes et changements naturels, la Nature reste seul maître sur Terre. Face à l'imaginable catastrophe qui vient de toucher les pays bordant l'océan indien, nous nous devons de rester humbles et d'en tirer certaines leçons sans oublier que nous sommes tous des enfants de cette Terre que nous devons protéger.

Christian BOURQUIN
Président du Conseil Général
Vice-Président du Conseil Régional

PLANNING DES ACTIVITES DU CLUB NATURE EN TET :

LES ANIMATIONS DE FEVRIER

Le club propose ce mois-ci :

- ✓ Le 18 février à Py, les petits apprendront comment vivent les oiseaux en hiver, tandis que les grands se feront les mallets sur des raquettes au col de Montet, puis ils apprendront le fonctionnement d'un A.R.V.A. (appareil de recherche de victimes en avalanche).
- ✓ Le 22 février, petits et grands mettront les gants pour un arachage du Sénéçon du Cap sur la Réserve de Jujols.
- ✓ Enfin, le 25 février, les petits découvriront comment volent les oiseaux, en construisant quelques spécimens de ces charmants volatiles en carton plume. Les grands s'initieront au secourisme, avec mise en situation.

Souhaitons que ces programmes plairont à toutes et à tous et leur permettent d'acquérir des connaissances supplémentaires sur Dame Nature...

ON A LU POUR VOUS

« Nagapattinam, la zone la plus touchée par le tsunami était aussi la plus affectée par les événements industriels de crevettes. Par contre, les pertes dans les tribus indigènes d'Andaman et de Nicobar[...] sont peu importantes. Ce sont des populations qui ont peu transformé leur environnement ; pourtant, dans le sous-continent indien, elles étaient les plus proches de l'épicentre du tremblement de terre. Le gouvernement de Kerala s'est rendu compte que les dégâts causés par le tsunami étaient moins importants dans les régions protégées par la mangrove que sur les plages exposées et sans végétation.[...] Espérons que les gouvernements retiendront la leçon que la Terre a essayé de leur donner : un « développement » qui ignore les limites écologiques et les impératifs de l'environnement conduit inévitablement à une catastrophe inimaginable. »

Article paru dans l'édition du 9-01-05 du Monde.

SOMMAIRE

PAGE 1

- Editorial
- Planning des activités du Club Nature en TET : les Animations de Février
- On a lu pour vous

PAGE 2

- L'espèce du mois : La salamandre tachetée (Salamandra salamandra lamadris)
- Echo des Bureaux
- Bibliographie - Lexique



Randonnée avec le Club Nature en TET

RÉSERVE DE NYER Bureau de la Réserve

3, rue de la mairie
66360 NYER
Tél. : 04.68.97.05.56
Fax : 04.68.97.05.68
E.mail : reserve.nyer@bartyurl.fr

Rédaction :
Caroline SENTENAC,
André CAZELLES
Photographies :
Karine CHEVROT,
Caroline SENTENAC
Mise en page :
Anne PÉROY



CONSEIL GÉNÉRAL
de l'ARIEGE
www.cg66.fr



Réserve Naturelle
JUJOLS



Plan de gestion
2004-2008